

2026年 5月 ▶ 2026年 9月

毎日山の旅

「安全・安心・信頼」の国内登山

発行・旅行企画



毎日新聞旅行



毎日新聞大阪開発株式会社

毎日新聞旅行 大阪

検索

TEL.06-6346-8800

中央アルプスの稜線

「毎日山の旅」ご参加の皆様へ

登山旅行を安全にお楽しみいただくためには、ご自身の体力や脚力・技術にあったコースにご参加されることと天候の変化に対応できる適切な装備をご持参されることが最も大切です。また、登山旅行は団体行動ですので、お互いの助け合いや協力、団体行動のルールを守ることも大切です。ご参加いただくお客様は、お申し込みの前に下記の内容をご一読いただき、事前にご理解とご承諾をいただきますようお願いいたします。

初めてご参加される方へ

- ① 弊社の登山旅行に初めてご参加される方は、お客様の登山経験や年齢、現在の脚力等をお伺いし、弊社が参加の判断を行った場合「中級+」までのコースにご参加いただけます。これは弊社の登山旅行の安全施策ですのでご理解とご協力をお願いいたします。
- ② 初めてご参加いただく方には、事前に「山行履歴アンケート」の提出をお願いしております。
(※「山行履歴アンケート」は、メールでお申し込み時に合わせて送信することもできます。)

クラス分け基準(難易度表示)とご参加いただける年齢

- ① 登山旅行へのご参加は、健康であり、団体の歩行ペースに合わせて歩ける方、団体行動ができる方をご参加の条件とさせていただきます。
- ② 弊社は登山旅行のクラス分け(難易度表示)と年齢制限を下表のとおり設けていますので、ご参加の皆様のご理解とご協力をお願いいたします。
- ③ ご参加いただける年齢は、「初級クラスは80歳ぐらい」「中級・中級+クラスは75歳ぐらい」「上級・上級+クラスは70歳ぐらい」「熟達クラスは65歳ぐらい」までとさせていただきます。
- ④ 「初級・中級クラスの標高差」や、「歩行時間」「1日の歩行距離」の目安などの各クラスの難易度につきましては、下表をご覧ください。
- ⑤ 弊社の登山旅行に初参加される方につきましても、お客様の過去の登山経験、年齢、現在の脚力などを事前にお伺いし、弊社が参加の判断をした場合、日帰りは「中級+」、宿泊は「初級」のクラスまでご参加いただけます。
- ⑥ 各コースには、クラス分け(難易度表示)の表示を入れています。各コースの「歩行距離と時間」は、団体登山の休憩時間を含まない無積雪期の晴天時を基準にしています。
- ⑦ お客様からお申し込みのあったコースの中で、弊社がお客様の体力・脚力・技術等を判断した結果、お申し込みいただいたコースへのご参加をお断りする場合があります。
- ⑧ 「上級」以上のクラスは、別に参加基準を設けたコース、ヘルメット、ハーネス、スリング、カラビナ、ピッケル、10本爪以上のアイゼンなどが必要なコースもあり、またお客様に共同装備等の分担をお願いする場合があります。
- ⑨ 熟達クラスの旅行のお申し込みは、メール、FAX等はお受けいたしません。直接、電話でお申し込みをお願いいたします。

クラス名(難易度表示)	初級	中級	中級+	上級	上級+	熟達
参加年齢制限	80歳ぐらいまで	75歳ぐらいまで		70歳ぐらいまで		65歳ぐらいまで
標高差	500 ^m 程度	800 ^m 程度	1,000 ^m 以上	1,500 ^m 以上 ※熟達は更に別の参加基準を設けています		
歩行時間の目安	~4時間ぐらい	~6時間	~8時間	~10時間	10時間以上~	
1日の歩行距離の目安	~8 ^{km} 未満	~12 ^{km}	2日間連続10 ^{km} 以上		2日連続15 ^{km} 以上	
岩場・鎖場 鉄ハシゴ等	なし	少ない	一部通過あり		アップダウンが多く岩場・鎖場を連続通過する最も厳しいコース	
テント・自炊	なし		あり ※共同装備等の分担をお願いする場合があります			
引率者比率	お客様15名を基準に1名	お客様8~12名を基準に1名		お客様6~10名を基準に1名		お客様5名を基準に1名
初参加の方 【日帰り】	初参加の方でもご参加いただけます。			初参加の方はご参加いただけません。(※1)		
初参加の方 【宿泊】	初参加でも参加可	初参加の方はご参加いただけません。(※1)				

(※1) 初参加の方または約1年以上ツアーの参加歴の無い方で、上級以上(宿泊ツアーは中級以上)のご参加を希望される場合は、日帰りツアーに一度ご参加ください。体力・脚力・装備品などの確認させていただいたうえで、ご希望のツアーへの参加可否の判断をさせていただきます。
(※2) 標高差・歩行距離・歩行時間は1日あたりの目安になります。ツアー内容により多少増減します。

難易度表示	歩行時間	歩行距離	コース内容	年齢制限	引率者比率
ウォーキング	2~6時間	4 ^{km} ~12 ^{km}	舗装道路や坂道・登山道を歩行します	85歳ぐらいまでで健康で歩行に支障のない方	コース内容に応じてお客様15名様を基準に1名

(2023.9.1改定)

必要な装備・十分な食糧を

- ① 登山靴、雨具、防寒具など季節とコースに合った装備でご参加ください。雨具は、上下セパレートタイプの透湿性防水素材の製品が必携です。その他、ヘルメット・冬季のアイゼン・スパッツなど、当該の山行に、特にご用意いただく装備等がある場合は、「ご旅行日程表」でご案内いたします。
- ② 各自で弁当(昼食等)をご用意していただく山行でも、弁当(昼食等)とは別に行動食・非常食を必ずご用意ください。水筒は1ℓ程度の大きさをご用意ください。
- ③ 登山の服装・装備が整っていない方は、登山口で入山をお断りする場合があります。

国内登山旅行 各コースの見方と表示記号

熟 難 日本 No.1 100 花 100 火 荷 岐阜・長野
 013102 ジャンダルムと穂高の主峰を縦走
 にしほたかだけ おくほたかだけ きたほたかだけ
西穂高岳・奥穂高岳・北穂高岳 4日

013102 **4日** 各コースの旅行番号(6桁表示) 旅行日数を示します。

初 **中** **中+** **上** **上+** **熟**

コースのクラス分けを表示しています。弊社の団体登山の経験を基に独自で決定しております。天候などの状況により、山行中にクラスが厳しい方へ変わる場合もあります。体力・経験にあったクラス選択は安全で楽しい登山への第一歩です。

※パンフレット本文コース内の略記号

- : JR・私鉄 ~ : 船(フェリー)
 - = : 貸切バスまたはタクシー → : 航空機
 - … : 徒歩 ≠ : ロープウェーまたはリフト
- (※バスはハイウェイバス・現地送迎バスを含む)

日本 100 日本 200 日本 300 No.1 県 〇〇 100 花 100

コース中に日本百名山、二百名山、三百名山、都道府県の最高峰、各地の百名山、花の百名山、新・花の百名山を表示してしています。

新 新コースを表示しています。

岩稜 熟達・上級向けのコースで事前岩稜講習会に参加を必要とするコースです。(★事前講習会参加必要★で表示しています。)

各自弁 **火** 各自で昼食弁当のご用意、下山後に各自負担での入浴があるコースを表示しています。

火 下山後に弊社負担で入浴を行うコースを表示しています。
※入浴については、施設の休業日、帰着が遅れる場合は入浴施設の変更、または入浴を行わない場合もあります。

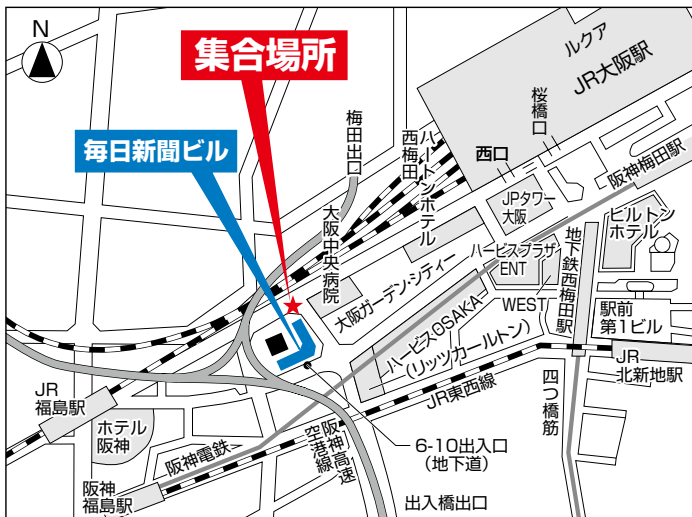
荷 下山後の着替えなどの荷物を宿泊施設、またはバスに置いて登山できるコースを表示しています。

食事 宿泊旅行でご用意する食事の回数を表示しています。(表示のない場合は、各自で食糧・行動食をご用意ください)

自炊 コース中に自炊があるコースを表示しています。

バス旅行の集合・出発場所・帰着・交通機関について

① 大阪から出発するバス旅行の「集合・出発場所」は大阪・梅田の「毎日新聞ビル・JR線路側」です。集合場所は、下記地図をご参照ください。バス旅行の帰着場所はJR大阪駅周辺です。渋滞などで帰着が予定時間より遅れる場合もあります。



毎日新聞ビルまでの所要時間

交通機関	駅名	所要時間
JR	大阪駅(桜橋口・西口)	徒歩約7分
	福島駅	徒歩約5分
阪神	大阪梅田駅	徒歩約8分
	福島駅	徒歩約5分
阪急	大阪梅田駅	徒歩約15分
Osaka Metro (地下鉄)	西梅田駅(北口)	徒歩約8分

- ② 航空機を利用するコースの出発・帰着空港は、伊丹・関西・神戸のいずれかの空港となりますので、日程表でご確認ください。(※近年、航空機の座席予約の締め切りが早くなってきております。出発日の1か月前(30日前)のお申込みでも確保できない場合がありますので、お早目のお申し込みをお願いします。)
- ③ 途中乗車もしくは現地駅・現地空港集合が可能なことが明示されている旅行で、途中乗車もしくは現地集合を希望される方は、旅行出発の3日前まで、もしくは日程表に記載された期日までに弊社までご連絡ください。当日現地には、原則受付者がおらず、ツアー本隊の添乗員などが現地にて受付します。
- ④ ダイヤ改正などにより列車・船舶・航空機を利用する旅行は、出発・帰着時刻および発着場所が変更となる場合があります。
- ⑤ 道路渋滞の影響や、他の交通機関等の遅れにより、帰着時間が深夜になる場合もありますが、帰着場所からお客様のご自宅等までの費用はお客様のご負担となります。
- ⑥ バス旅行は同方面に催行する他のバス旅行のお客様との混乗や、ハイウェイバス・現地送迎バス・タクシー等を利用する場合があります。(※ハイウェイバスの集合場所等につきましては、「ご旅行日程表」でご案内いたします。)
- ⑦ バス旅行でご案内している旅行でも、列車や路線バス等の公共交通機関を利用して実施する場合があります。
- ⑧ 貸切バスを利用予定の旅行は、各コースに貸切バス会社名を記載しています。貸切バス会社名は、弊社のホームページでもご覧いただけます。

ご旅行日程表について

- ① バス旅行・航空機・船舶・列車を利用した旅行の集合時間・場所、出発便名・帰着便名、列車名、宿泊施設名、連絡先、特にご用意いただく登山装備類等は「ご旅行日程表」でご案内いたします。
- ② ご旅行日程表は、国内旅行は出発の5日～7日前に、海外旅行は出発の10日前までに送付いたします。
- ③ 国内登山旅行において歩行ルートを書いた地図の写しは、旅行当日に添乗員からお配りいたします。

最少催行人員・添乗員について

- ①特に明示した場合を除き、国内登山旅行の最少催行人員は10名です。
- ②原則として、添乗員は全行程同行いたしますが、コースによって登山中は、現地の登山ガイドのみで実施する場合があります。

悪天候や交通機関の遅延・運休時などの旅行中止

- ①旅行は雨天・降雪でも実施しますが、目的山域に台風が接近していたり、大雨・大雪警報などが発令されている場合、交通機関が運休・道路等が通行止めとなっている場合、火山活動の影響により目的とする山域が公共機関・各自治体から入山規制を受けた場合などは、旅行当日でも旅行を中止する場合があります。
- ②旅行当日もしくは出発後でも、急な天候悪化・交通機関の運休・通行止め・入山規制などで、目的の山域が危険、到達が困難と弊社(添乗員および登山ガイド等)が判断した場合は、現地で旅行を中止する場合があります。またその際に、旅行以外でかかった費用(集合場所までの交通費や宿泊費など)の補償は当社からありません。

旅程の変更

- ①現地での天候悪化や交通機関の運休・通行止めなどで、目的の山域が危険、到達が困難と弊社(添乗員および登山ガイド等)が判断した場合は、現地で登山の中止及び目的の山域や登山コースを変更する場合があります。
- ②悪天候等により、宿泊施設や山小屋で停泊を余儀なくされる場合もあり、旅行日数が延びた場合に必要となる費用(実費)は、お客様のご負担となりますので、予めご理解をお願いいたします。

宿舎について

- ①宿泊施設は男女別相部屋で、相部屋内は禁煙です。山小屋では、男女区別なしの相部屋になることがあります。(国内登山旅行)
- ②山小屋は宿泊日等により非常に混雑する場合があります。また、山小屋は特記のある場合を除いて入浴設備はありません。
- ③旅行中の宿泊施設名・連絡先等は「ご旅行日程表」で案内いたします。

旅行中・山行中のご案内

- ①バス車内・列車内・歩行中及び宿泊先の相部屋・山小屋内は禁煙です。休憩時に喫煙される方は、他の参加者の迷惑にならないよう離れて喫煙されるなどマナーを守って「分煙」してください。
- ②安全登山の対策として、宿泊先等での深酒、歩行中、1日の行動が終了するまでの飲酒はおやめください。
- ③登山当日、「体調がすぐれない方」は無理をしないで、ご自身の判断で登山を辞退してください。
- ④旅行中にお客様のご都合で、離団される場合は、弊社指定の様式「離団証明書」を現地でご記入いただきます。離団後の行動は、お客様の自己責任となりますので、ご自身で安全を最優先した行動をお願いいたします。
- ⑤入山地域や山小屋の諸事情により、山行中は携帯トイレをお客様負担でご購入いただき、ご使用いただく場合がありますので、現地でのルールにご理解とご協力をお願いいたします。
- ⑥ツアーリーダー・登山ガイドの配置人数は、日本旅行業協会「ツアー登山運行ガイドライン」(2023/4/20現在)で定められた引率者比率に準じてお客様をご案内いたします。
- ⑦自分本位の行動や全体の雰囲気や損なう言動をされる方や、団体行動にご理解とご協力がいただけない方、団体の歩行に適さない方のお申し込みについては以降お断りし、現地で下山を指示させていただく場合があります。
- ⑧特に明記がない場合、入山にともなう協力金(入山料)は、旅行代金に含まれていません。お客様の任意のご負担になります。

登山中の山岳事故・疾病等について

- ①登山中に「山岳事故」が発生した場合は、予定の行動を中止し、参加者のご協力をいただき救助活動等を最優先に行いますので、ご参加の皆様のご理解とご協力をお願いします。
- ②お客様の不注意または過失による登山中の事故・災害につきましては、当社は一切責任を負いません。万一、事故等が発生した場合に要する費用(搜索費用全般・事後処理費用)は、お客様ご本人(またはご家族)のご負担となりますので、山岳保険に事前にご加入されるなど、予めご自身で準備と対策をご用意してご参加ください。
- ③緊急かつ救助を要する重大な山岳事故・疾病が発生した場合は、ご本人およびご家族の方の承諾を得ずにヘリコプターでの救助依頼や、搜索隊の要請を行う場合があります。その際につきましても、救助・搜索等の費用のご負担は、お客様ご本人(またはご家族)に生じますので、事前に山岳保険への加入を強くお勧めします。(近年の山岳事故の救助方法は、ほとんどがヘリコプターによる救助です。)
- ④旅行中・山行中に被られた一定の損害は、弊社の旅行業約款により対処いたします。
- ⑤弊社の登山旅行は、「登山計画書」として事前に参加者氏名等を各警察本部地域課に提出いたします。

ご自身で山岳保険にご加入を

熟達クラスのコースを含め、万一の事故に備え、お客様ご自身で事前に山岳保険への加入を強くお勧めいたします。
(主催旅行保険の保険料は旅行代金に含まれています)

服装・装備品のご案内

①服装の素材は化学繊維(ポリエステル)を着用してください。綿製品は濡れると乾きにくいので着用しないでください。冬場はウール製でも可。

シャツ	長袖、半袖どちらでも可。日焼けやケガ予防を考えると長袖の襟付きが良い。
パンツ(ズボン)	薄手、ストレッチがあるものが良い。半ズボン+タイツでも可。
靴下	速乾性・吸水性が良いものを。ウール製は消臭効果もあり。
肌着(下着)	特に吸汗性・速乾性が良いもので。下着も綿製品の着用不可。
帽子	野球帽タイプやハットなどの形は問わない。寒い時はニット帽でも可。
防寒着	夏場でもフリースやダウンジャケットなどを必ず用意するように。
手袋	雨の日用(防水性が有るもの)と、晴れ日用で分けておくとうい。

②登山での装備品の一覧です。どんな天候(晴れでも雨でも)でも必ず持ってきてください。

ザック	日帰りは30ℓ程度、山小屋泊は40ℓ程度の大きさが目安です。男女で作りが違うものもあります。
レインウェア	雨具は上下セパレートタイプを。防水透湿素材(ゴアテックス)を使用した物が良い。
登山靴	小さすぎず、大きすぎず、しっかり足に合うもの。ゴアテックス製がよい。
ヘッドライト	LEDタイプで100ルーメン以上あると良い。替えの電池も必ず用意すること。
コンパス	プレート付きもので。
ザックカバー	ザックのサイズにしっかり合わせたもの。大きすぎず、小さすぎないもので。
水筒	保温ボトル、プラスチックボトル、ハイドレーションなど。自分にあった給水方法で選んでください。どんなどきでも最低1日/1ℓは準備したい。
救急セット	医薬品(痛み止め、下痢止め、風薬、持病薬など)、テープ、絆創膏、経口補水液など各自で揃えてください。
健康保険証	コピーでも可。
行動食	オニギリ、パン、お菓子など。個人の好みでよい。悪天候の中でも食べるように小分けされていると食べやすい。
非常食	アメ、チョコ、ジェル(ゼリー)、ドライソーセージなど。小さい・高カロリー・保存性がある・調理不要なもので揃えましょう。
トイレトペーパー	芯を抜いて潰してチャック付き袋などに入れて防水してください。アルコールシートもあると良い。
携帯電話	通話ができるもの。電池の持ち具合でモバイルバッテリーを用意してください。
スパッツ(ゲイター)	雨の日や泥道などで、靴、足元の汚れ防止。
ストック	持ち手の形状は「I型」がオススメ。バランス保持や体力温存に有効です。

③あると便利なものです。

日焼け止め	日焼けは火傷です。肌が焼けると体力を消耗します。
虫よけスプレー	成分(ディート)に注意。ハッカ油でも可ですが、匂いやつけすぎに注意してください。
サングラス	標高が高くなると紫外線も強くなります。天気の良い日は要注意。
タオル	汗ふき用や、手拭き用に。
GPSアプリ	地図アプリなどは事前に使い方を調べておいてください。バッテリーの消費にも注意。
ホイッスル	緊急時用に。山の中では人の声はあまり遠くに届きません。
着替え	宿泊ツアー、下山後や濡れた場合などに。
サイフ・ポーチ	休憩時や山小屋にいる間などで、お金や貴重品は別で持ち歩けるようにすると便利です。
耳栓	山小屋では基本相部屋です。いびき・夜中トイレに行く人・風の音など雑音が多いです。

④岩稜コース・季節などにより必要になるものです。

ヘルメット	落石や転滑落のおそれのあるルート・コースでは、ヘルメットの持参をお知らせします。
アイゼン (軽アイゼン、チェーンスパイクなど)	冬期の登山ツアーで積雪・凍結が予想される場合、また夏期のツアーでも残雪などが予想される場合は、アイゼンの持参(種類)をお知らせしますので、必ずご持参ください。 登山靴とアイゼンの相性もあるので、ツアーご参加の前に必ずご確認しておいてください。 ※軽アイゼンの代わりに【チェーンスパイク】でも代用を可としますが、チェーンスパイクは爪が浅い分、状況により制動が効きにくい場合がありますので、ご自身の技量に応じて、アイゼンの種類を選択のうえ、ご持参ください。
ピッケル	冬期の登山ツアーで雪山歩行の際、転倒や耐風のために必要になる場合はお知らせします。 公共交通機関での移動の際は、別途手提げ袋などに入れて持ち運んでください。
ゴーグル	冬期の登山ツアーで必要になる場合はお知らせします。スキー・スノーボード用でも代用可。 ヘルメットとの相性を事前にご確認ください。
冬靴(登山靴)	冬期の登山ツアーで必要になる場合はお知らせします。
ストック(バスケット)	冬期の登山ツアーで積雪が予想される場合、ストック先端をスノーバスケットに交換しておいてください。

目次

登山旅行「毎日山の旅」ご参加の皆さまへ

★各コースの見方やクラス分け、ご協力いただくこと、ご参加の前にご理解いただくことなど大切なことを掲載していますので、お申込みいただく前に必ずご一読いただき、ご了承のうえお申し込みいただけますようお願いいたします。…………… 2

服装・装備のご案内…………… 5

「毎日山の旅」国内 出発日のご案内…………… 7

ご旅行条件…………… 23

日本の名峰に登ろう!

毎日新聞旅行『厳選』登山ツアー…………… 8

北アルプス（槍・穂高・常念周辺）…………… 9

北アルプス（立山連峰周辺）…………… 10

北アルプス（白馬岳・五竜岳周辺）…………… 11

南アルプス・中央アルプス…………… 12

八ヶ岳…………… 13

北海道・東北…………… 14

関東・甲信・北陸…………… 15

中国・四国…………… 16

関西の山々…………… 17

女性限定・駅集合・解散登山…………… 18

はじめての登山・体力確認…………… 19

熟達者向け岩稜コース・体力確認（上級向け）…………… 20

岩稜帯での技術や装備の扱い方を身につける「事前岩稜講習会」…………… 21

新企画!! ハイキングのための「カラダ」講習会…………… 22

表紙の写真



『中ア・宝剣岳から見た空木岳へつながる稜線』

宝剣岳周辺の切り立った岩稜を越えると、次第に視界は大きく開け、空木岳へつながる稜線、南アルプス、御嶽山を見渡せる壮大な展望が広がります。足元には高山植物が咲き、雷鳥の気配を感じることもある、まさに空に近い道。岩と草原が交互に現れる変化に富んだ道は、歩く者を飽きさせることはありません。空木岳へ向かうにつれ、稜線は優美さを増しながらも決して油断はできません。アップダウンを繰り返す縦走路は体力と判断力を求めますが、その分、歩き切ったときの達成感は格別です。

「毎日山の旅」国内登山旅行出発日のご案内 (旅行名等を省略して記載しているコースもあります)

出発日	クラス	コース名	頁
5/15(金)~17(日)	中	◆由布岳(東峰)・鶴見岳	16
5/15(金)~17(日)	上	◆由布岳(西峰)・鶴見岳	16
5/16(土)	中	白倉岳	17
5/17(日)	中+	鈴鹿・イブネ	17
5/19(火)~20(水)	中+	大杉谷から大台ヶ原へ	17
5/23(土)	初	野坂岳	17
5/24(日)	中	御在所岳・中道ルート	17
5/29(金)~1(月)	中+	◆祖母山・阿蘇根子岳北尾根	16
5/30(土)	中	◇上都アルプス縦走	18
5/30(土)~31(日)	中	大山・蒜山三座縦走	16
5/31(日)	中+	鈴鹿・釈迦ヶ岳	17
6/1(月)~4(木)	中	◆ミヤマキリシマの九重連山	16
6/3(水)	上	◇金剛山・丸滝谷遊行	18
6/5(金)~7(日)	中	◆万年山	8
6/6(土)	中	青葉山	17
6/6(土)~7(日)	中	剣山と次郎笈	16
6/7(日)	中+	鎌ヶ岳	17
6/10(水)	中	◇長命寺山・八幡山(鶴翼山)	18
6/11(木)~13(土)	初	◇尾瀬トレッキング	8
6/12(金)~13(土)	初	入笠山・甘利山	8
6/12(金)~14(日)	中	◆石鎚山・迂回路コース	16
6/14(日)~17(水)	中+	甲武信ヶ岳・金峰山・瑞牆山	15
6/14(日)	中+	仙ヶ岳	17
6/17(水)	中	◇六甲再度山からドントリッジ	18
6/20(土)	初	西大台ヶ原を歩く	17
6/21(日)	初	◇高御位山	18
6/24(水)~26(金)	中+	★樽前山・後方羊蹄山・ニセコアンヌプリ	14
6/24(水)	初	◇鏡山	18
6/26(金)~28(日)	中+	★八幡平・岩手山・早池峰山	14
6/27(土)~29(月)	中	燕岳	9
6/28(日)~30(火)	中	北八ヶ岳のお池めぐりと蓼科山	13
7/2(木)~4(土)	上	鳳凰三山	12
7/4(土)~5(日)	中+	八ヶ岳・赤岳	13
7/5(日)~6(月)	初	美ヶ原と霧ヶ峰	15
7/5(日)	中	大峯山・釈迦ヶ岳	17
7/7(火)~10(金)	中+	★十勝岳・大雪山縦走	14
7/10(金)~12(日)	中	蝶ヶ岳	9
7/11(土)~12(日)	初	乗鞍岳	9
7/14(火)~17(金)	中+	★鳥海山・月山・蔵王山	14
7/15(水)~16(木)	中	御嶽山	15
7/16(木)~17(金)	中	白山	15
7/17(金)~18(土)	中+	伊吹山・恵那山	12
7/19(日)~21(火)	中	◇唐松岳	11
7/20(月)~22(水)	中	◇岩菅山と志賀高原	15
7/21(火)~22(水)	初	木曾駒ヶ岳・千畳敷カール	13
7/21(火)~22(水)	中+	木曾駒ヶ岳・宝剣岳	13
7/24(金)~27(月)	中+	槍ヶ岳(4日間)	9
7/25(土)~27(月)	中	燕岳	9
7/25(土)~26(日)	中	八ヶ岳・硫黄岳	13
7/28(火)~30(木)	中+	花の五色ヶ原	10
7/28(火)~30(木)	中+	白馬岳から榎池へ	11
7/28(火)~30(木)	中+	唐松岳・五竜岳	11
8/1(土)~4(火)	上	★羅臼岳・斜里岳	14
8/1(土)~4(火)	上	白馬岳・雪倉岳・朝日岳	11
8/1(土)~4(火)	上	南八ヶ岳縦走・麦草峠から編笠山へ	8
8/5(水)~7(金)	中+	大日三山縦走	10

出発日	クラス	コース名	頁
8/5(水)~7(金)	中+	立山縦走	10
8/5(水)~8(土)	熟達	劔岳(早月尾根から別山尾根)	20
8/11(火)~13(木)	中	仙丈ヶ岳	12
8/13(木)~16(日)	上	槍ヶ岳・双六岳・鏡平	9
8/16(日)~18(火)	中+	塩見岳	12
8/17(月)~18(火)	中+	宝剣岳・三ノ沢岳	13
8/18(火)~23(日)	上+	◇高瀬ダムから野口五郎岳・水晶岳・読売新道へ	8
8/20(木)~23(日)	中+	槍ヶ岳(4日間)	9
8/20(木)~23(日)	中+	奥穂高岳	9
8/25(火)~28(金)	中+	燕岳・大天井岳・常念岳	9
8/26(水)~27(木)	初	美ヶ原と霧ヶ峰	15
8/29(土)~1(火)	上+	不帰キレットから白馬鑑温泉へ	20
8/29(土)~30(日)	中+	八ヶ岳・赤岳	13
8/29(土)~30(日)	中+	阿弥陀岳と御柱山	13
9/1(火)~5(土)	上	◇赤石岳・悪沢岳縦走	12
9/5(土)~6(日)	中	西穂・独標	10
9/5(土)~6(日)	上	西穂高岳	10
9/8(火)~10(木)	上+	前穂高岳・奥穂高岳・涸沢	10
9/8(火)~10(木)	中+	立山三山(浄土山・立山・別山)	11
9/11(金)~13(日)	上	槍ヶ岳(3日間)	10
9/11(金)~15(火)	上	◇五色ヶ原から薬師岳縦走	11
9/12(土)~14(月)	中	◇谷川岳・武尊山	15
9/16(水)~20(日)	上	★幌尻岳	14
9/18(金)~20(日)	中+	北岳	12
9/19(土)~21(月)	中+	◇白山・荒島岳	15
9/22(火)~24(木)	中	◇四阿山・万座温泉(山田峠)	15
9/25(金)~26(土)	初	乗鞍岳	9
9/26(土)~27(日)	初	紅葉の立山・雄山	11
9/29(火)~1(木)	初	錦秋の涸沢カール	10
9/29(火)~30(水)	初	木曾駒ヶ岳・千畳敷カール	12
9/29(火)~30(水)	中+	木曾駒ヶ岳・宝剣岳	12
岩稜講習会			
5/17(日)	講習会	◇桶居山岩稜講習会	21
5/21(木)	講習会	◇六甲ロックガーデン講習会	21
5/28(木)	講習会	◇蓬莱峡岩稜講習会	21
6/4(木)	講習会	◇蓬莱峡岩稜講習会	21
はじめての登山・体力確認			
5/20(水)	中+	【体力確認】◇六甲山(上級以上対象)	20
5/26(火)	中	【体力確認】◇比叡山	19
6/2(火)	中	【体力確認】◇六甲・摩耶山	19
6/9(火)	初	【はじめて登山】◇交野山・国見山	19
6/11(木)	中+	【体力確認】◇六甲山(上級以上対象)	20
6/20(土)	中	【体力確認】◇比叡山	19
6/25(木)	初	【はじめて登山】◇六甲・風吹岩	19
6/27(土)	中+	【体力確認】◇六甲山(上級以上対象)	20
7/4(土)	中	【体力確認】◇大和葛城山	19
女性限定			
6/16(火)	初	◇西山古道から天王山・あじさい寺	18
7/1(水)~2(木)	初	東大台ヶ原・西大台ヶ原	18
9/4(金)~6(日)	中	燕岳	18
ハイキングのための講習会			
5/23(土)	講座	◇第1回「整える」鶴見緑地公園	22
6/7(日)	講座	◇第2回「伝える」むろいけ園地	22
6/17(水)	講座	◇第3回「つなぐ」ノルディックウオーク	22
7/5(日)	講座	◇第4回「育てる」ストレッチ&トレーニング	22

無印:バス利用 ◇駅集合 ◆フェリー利用 ★航空機利用

★以降の出発日・コース名は、ホームページでもご案内しています★

毎日新聞旅行 厳選登山ツアー

「この山の感動を、ぜひ味わってほしい」そんな想いから、担当者が心を込めて選んだツアーを集めました。景色、歩きごたえ、季節感、すべてのバランスにこだわったコースばかり。山の魅力を、安心して、じっくり楽しめるツアーです。新コース多数!

中 九州 100 火 荷 大分

016414 柱状節理が見事な玖珠町のシンボル!

はねやま
万年山

3 日間

出発日 6/5(金)

旅行代金 **34,000円**

- ①大阪南港(19時~21時)発~(船中泊)
- ②~別府港=吉武台登山口...吉武台...万年山(1140m)...西万年山...鼻ぐり岩...中の台...吉武台登山口=別府港~(船中泊) (歩行) 8km・約4時間
- ③~大阪南港(6時~8時)着

食 事 朝1、昼0、夕0

① ② ③

宿 泊 ①②船中泊(プライベートベッド利用)

利用船会社名 株式会社商船三井さんふらわあ
貸切バス会社名 大分交通または同等クラス
※道路状況などにより、黒猪鹿からの万年山までの往復ルート(11km/5時間)になる場合があります。
※船中泊(プライベートベッド利用)は、2段ベッドの相部屋利用になります。
※曜日・ダイヤ改正などによりフェリーの出発・帰着時刻および発着場所が変更となる場合があります。
※下山時刻によっては、船内での入浴になる場合があります。船内入浴になった場合、入浴代相当額をご返金させていただきます。

ここがオススメ

「ミヤマキリシマ」と言えば九重連山を連想する方が多いと思いますが、九重連山から北西に位置する「万年山」でも見ることが出来ます。なだらかな山容と広がりのある草原は歩きやすく、登山初心者の方にも人気の山。山頂付近一帯に咲くミヤマキリシマが、初夏の訪れを告げてくれます♪

中 日本 300 花 100 火 荷 長野・山梨

010422 大展望と高原の花々を満喫

にゆうかさやま あまりやま
入笠山・甘利山

新
2 日間

出発日 6/12(金)

旅行代金 **59,000円**

- ①大阪・梅田7時30分発=富士見パノラマ山麓駅=山頂駅...入笠温泉...入笠すずらん山野草公園...入笠山(1955m)...マナスル山荘(泊) (歩行) 4km・約2時間
- ②...入笠山山頂駅=山麓駅=広河原...甘利山(1731m)...奥甘利山(1843m)...広河原=梅田20時ごろ着 (歩行) 4km・約2時間

食 事 朝1、昼0、夕1

① ②

宿 泊 ①マナスル山荘(山小屋・男女相部屋・大部屋)

※貸切バス会社名 KANSAIバスまたは同等クラス
※利用ロープウェイ会社名 富士見パノラマリゾート
※マナスル山荘では入浴ができます。

ここがオススメ

スズランや高原の花が彩る入笠山、レンゲツツジが咲き始める甘利山と、それぞれ異なる表情の花景色を楽しめます。花々が主役となる入笠山と甘利山をめぐる2日間。なだらかな道を中心に、季節の花をじっくり味わう、初夏ならではのやさしい山旅です。

初 花 100 火 荷 群馬

010207 残雪と花の尾瀬ヶ原へ!

おせ
尾瀬トレッキング

3 日間

出発日 6/11(木)

旅行代金 **105,000円**

- ①JR新大阪駅(7時~9時)発-(新幹線)-JR京都駅(※)-JR東京駅-(新幹線)-JR上毛高原駅=片品村(泊)
- ②=鳩待峠...山ノ鼻...牛首...龍宮小屋...ヨッピー吊橋...東電小屋...檜枝岐小屋(泊) (歩行) 12km・約4時間
- ③...白砂峠...沼尻...長蔵小屋...三平峠...大清水=片品村=JR上毛高原駅-(新幹線)-JR東京駅-(新幹線)-JR京都駅(※)-JR新大阪駅(20時~22時)着 (歩行) 15km・約6時間

食 事 朝2、昼2(うち弁当2)、夕2

① ② ③

宿 泊 ①片品村・しおじり

(民宿・男女別相部屋・和室)
②檜枝岐小屋(山小屋・大部屋・男女相部屋)

※利用鉄道会社名 JR西日本、JR東日本
※JR京都駅で乗下車できます。事前にご連絡ください。
※行程中の記号【=】は、タクシーまたは送迎車利用です。
※軽アイゼン(6本爪程度)をご持参下さい。

ここがオススメ

6月の尾瀬は、新緑と残雪が織りなす美しい季節。花咲く水芭蕉や新緑に包まれた湿原を、爽やかな風を感じながら、尾瀬を満喫します!

上 日本 100 日本 200 火 荷 長野・山梨

012417 静かな森林歩きから冒険の稜線へ!

みなみやつたけじゅうそう むせくさとうげ あみかざやま
南八ヶ岳縦走・麦草峠から編笠山へ

新
4 日間

出発日 8/1(土)

旅行代金 **108,000円**

- ①大阪・梅田9時発=麦草峠...麦草ヒュッテ(泊)
- ②...中山...東天狗岳...西天狗岳(2646m)...根石岳(2603m)...箕冠山(2582m)...夏沢峠...硫黄岳(2760m)...硫黄岳山荘(泊) (歩行) 10km・約7時間
- ③...横岳(2830m)...赤岳(2899m)...キレット小屋...権現岳(2715m)...青年小屋(泊) (歩行) 7km・約6時間
- ④...編笠山(2524m)...観音平=梅田18時ごろ着 (歩行) 4km・約3時間

食 事 朝3、昼0、夕3

① ② ③ ④

宿 泊 ①麦草ヒュッテ(山小屋・大部屋・男女相部屋)

②硫黄岳山荘(山小屋・大部屋・男女相部屋)
③青年小屋(山小屋・大部屋・男女相部屋)

※貸切バス会社名 KANSAIバスまたは同等クラス
※ヘルメットをご持参ください。
※麦草ヒュッテでは入浴ができます。

ここがオススメ

横岳・赤岳・権現岳の荒々しい岩峰群が待ち受ける南八ヶ岳縦走路!心技体が試される難路の先に、八ヶ岳屈指の展望と深い達成感が待っています!

上 日本 100 日本 300 花 100 火 荷 長野・富山

011028 相当の体力・経験が求められる難関縦走路へ

たかせ のぐちごろうだけ
高瀬ダムから野口五郎岳・

新
6 日間

出発日 8/18(火)

旅行代金 **180,000円**

- ①JR新大阪駅(9時~11時)発-<新幹線>-JR京都駅(※)-JR名古屋駅-<特急>-JR松本駅-JR大町駅=大町市(泊)
- ②=(タクシー)=高瀬ダム...ブナ立根根...烏帽子小屋(泊) (歩行) 5km・約5時間
- ③...三ツ岳...野口五郎岳(2924m)...水晶小屋(泊) (歩行) 9km・約6時間
- ④...水晶岳(2986m)...赤牛岳(2864m)...読売新道...奥黒部ヒュッテ(泊) (歩行) 11km・約9時間
- ⑤...平ノ渡場~(渡船)~平ノ小屋...黒部ダム=(路線バス)=扇沢=(路線バス)=大町市(泊) (歩行) 13km・約6時間
- ⑥...JR大町駅-JR松本駅-<特急>-JR名古屋駅-<新幹線>-JR京都駅(※)-JR新大阪駅(16時~18時)着

食 事 朝5、昼0、夕5

① ② ③ ④ ⑤ ⑥

宿 泊 ①大町市・ホテルルートイン信濃大町駅前

(洋室・シングル利用・バス/トイレ付)
②烏帽子小屋(山小屋・大部屋・男女相部屋)
③水晶小屋(山小屋・大部屋・男女相部屋)
④奥黒部ヒュッテ(山小屋・大部屋・男女相部屋)
⑤大町市・ホテルルートイン信濃大町駅前(洋室・シングル利用・バス/トイレ付)

ここがオススメ

「読売新道」とは、1960年ごろ某新聞社が主導して開拓されたことが由来です。かつては難所であった黒部川源流から赤牛岳へつながるルートが出来たことでアクセスが容易にはなったものの、人里離れた北アルプス最深部ならではの壮大なスケールを感じさせてくれます。行程は長く、体力と持久力が求められますが、歩くほどに深まる山の懐と、人工物の少ない原生的な雰囲気大きな魅力です。



赤牛岳への稜線と遠くに黒部湖

2026年

日本の名峰に登ろう!

「花咲く道」「澄んだ空気」「山頂からの展望」その季節、その場所でいちばんの魅力を味わえるよう、登山ツアーをご用意しました。新しい山の『思い出』をつくりに出かけませんか。山を歩く楽しさと、心ほどける時間をお届けします。

北アルプス

槍・穂高・常念山脈周辺

中 日本 100 荷 長野

011009 槍穂の展望とあの人気の山小屋に!

燕岳 3日

出発日 1 6/27(土) 2 7/25(土)

旅行代金 81,000円

- ① 大阪・梅田8時発=安曇野市(泊) (歩行) 10km・約3時間
- ② =燕岳登山口…合戦小屋…燕山荘…燕岳(2763m)…燕山荘(泊) (歩行) 7km・約7時間
- ③ …合戦小屋…燕岳登山口=梅田19時ごろ着 (歩行) 5km・約3時間

食事 朝2、昼0、夕2

- ① ② ③

宿泊 ① 安曇野市・常念坊(男女別相部屋・和室) ② 燕山荘(山小屋・大部屋・男女相部屋)

※貸切バス会社名 KANSAIバスまたは同等クラス
※天候などにより、燕岳の登頂は3日目になる場合があります。

中 荷 長野

011006 目の前に広がる穂高と常念の山々

蝶ヶ岳 3日

出発日 7/10(金)

旅行代金 81,000円

- ① 大阪・梅田7時30分発=上高地…横尾山荘(泊) (歩行) 10km・約3時間
- ② …槍見台…蝶ヶ岳…蝶ヶ岳(2677m)…蝶ヶ岳ヒュッテ(泊) (歩行) 5km・約5時間
- ③ …まめうち平…三股…三股駐車場=梅田19時ごろ着 (歩行) 5km・約3時間

食事 朝2、昼0、夕2

- ① ② ③

宿泊 ① 横尾山荘(山小屋・大部屋・男女相部屋) ② 蝶ヶ岳ヒュッテ(山小屋・大部屋・男女相部屋)

※貸切バス会社名 KANSAIバスまたは同等クラス
※横尾山荘は入浴できます。ただし、石鹸・シャンプーなどは使用できません。

初 日本 100 荷 岐阜・長野

011005 3000m級入門のんびり登山

乗鞍岳 2日

出発日 1 7/11(土) 2 9/25(金)

旅行代金 54,000円

- ① 大阪・梅田8時発=豊平…肩の小屋(泊) (歩行) 2km・約30分
- ② …乗鞍岳…剣ヶ峰(3026m)…肩の小屋…富士見岳…豊平=梅田19時ごろ着 (歩行) 4km・3時間

食事 朝1、昼0、夕1

- ① ②

宿泊 ① 肩の小屋(山小屋・大部屋・男女相部屋)

※貸切バス会社名 KANSAIバスまたは同等クラス

中 日本 100 荷 長野

011000 北アルプスの雄大な山岳景観を楽しむ

槍ヶ岳 4日

出発日 1 7/24(金) 2 8/20(木)

旅行代金 105,000円

- ① 大阪・梅田7時30分発=上高地…横尾山荘(泊) (歩行) 10km・約3時間
- ② …一ノ俣…槍ヶ岳…大曲り…殺生ヒュッテ(泊) (歩行) 8km・約6時間
- ③ …槍ヶ岳(3180m)…殺生ヒュッテ…槍ヶ岳…横尾山荘(泊) (歩行) 10km・約6時間
- ④ …明神…上高地=梅田19時ごろ着 (歩行) 10km・約3時間

食事 朝3、昼0、夕3

- ① ②
- ③ ④

宿泊 ① 横尾山荘(山小屋・大部屋・男女相部屋) ② 殺生ヒュッテ(山小屋・大部屋・男女相部屋)

※貸切バス会社名 KANSAIバスまたは同等クラス
※ヘルメットをご持参ください。
※横尾山荘では入浴ができます。ただし、石鹸・シャンプーなどは使用できません。
※同日発の<011001>奥穂高岳と混乗になる場合があります。
※<011004>槍ヶ岳(3日間・上級)と日数・行程・各日の歩行時間などが違います。本ツアーは【中+級】クラスです。



槍ヶ岳から槍ヶ岳山荘(泊)へ向かう

上 日本 100 日本 200 荷 岐阜・長野

011002 槍・穂高連峰を背に絶景の縦走路を歩く

槍ヶ岳・双六岳・鏡平 4日

出発日 8/13(木)

旅行代金 108,000円

- ① 大阪・梅田7時30分発=上高地…徳沢…横尾山荘(泊) (歩行) 10km・約3時間
- ② …一ノ俣…槍ヶ岳…大曲り…槍ヶ岳山荘…槍ヶ岳(3180m)…槍ヶ岳山荘(泊) (歩行) 9km・約7時間
- ③ …千丈沢乗越…縦沢岳…双六岳(2860m)…鏡平山荘(泊) (歩行) 12km・約9時間
- ④ …新穂高温泉=梅田19時ごろ着 (歩行) 9km・約4時間

食事 朝3、昼0、夕3

- ① ②
- ③ ④

宿泊 ① 横尾山荘(山小屋・大部屋・男女相部屋) ② 槍ヶ岳山荘(山小屋・大部屋・男女相部屋) ③ 鏡平山荘(山小屋・大部屋・男女相部屋)

※貸切バス会社名 KANSAIバスまたは同等クラス
※ヘルメットをご持参ください。
※槍ヶ岳の登頂が3日目になる場合があります。
※横尾山荘は入浴が出来ます。ただし、石鹸・シャンプーなどは使えません。

中 日本 100 荷 長野・岐阜

011001 穂高連峰の雄! 日本第3位高峰へ

奥穂高岳 4日

出発日 8/20(水)

旅行代金 105,000円

- ① 大阪・梅田7時30分発=上高地…横尾山荘(泊) (歩行) 10km・約3時間
- ② …洞沢…ザイテングラート…穂高岳山荘(泊) (歩行) 7km・約6時間
- ③ …奥穂高岳(3190m)…洞沢…横尾山荘(泊) (歩行) 8km・約6時間
- ④ …明神…上高地=梅田19時ごろ着 (歩行) 10km・約3時間

食事 朝3、昼0、夕3

- ① ②
- ③ ④

宿泊 ① 横尾山荘(山小屋・大部屋・男女相部屋) ② 穂高岳山荘(山小屋・大部屋・男女相部屋) ③ 横尾山荘(山小屋・大部屋・男女相部屋)

※貸切バス会社名 KANSAIバスまたは同等クラス
※ヘルメットをご持参ください。
※横尾山荘は入浴ができます。ただし、石鹸・シャンプーなどは使用できません。

中 日本 100 日本 200 荷 長野

011014 槍穂の展望を満喫する稜線歩き

燕岳・大天井岳・常念岳 4日

出発日 8/25(火)

旅行代金 105,000円

- ① 大阪・梅田8時発=安曇野市(泊) (歩行) 5km・約5時間
- ② =燕岳登山口…合戦小屋…燕山荘…燕岳(2763m)…燕山荘(泊) (歩行) 10km・約7時間
- ③ …大天井岳(2922m)…東天井岳…常念小屋(泊) (歩行) 7km・約5時間
- ④ …常念岳(2857m)…常念乗越…胸突八丁…王滝ベンチ…一ノ沢登山口=梅田21時ごろ着 (歩行) 7km・約5時間

食事 朝3、昼0、夕3

- ① ②
- ③ ④

宿泊 ① 安曇野市・常念坊(男女別相部屋・和室) ② 燕山荘(山小屋・大部屋・男女相部屋) ③ 常念小屋(山小屋・大部屋・男女相部屋)

※貸切バス会社名 KANSAIバスまたは同等クラス
※天候などにより、常念岳登頂は3日目になる場合があります。



常念岳山頂

中 西 荷 岐阜・長野

011007 穂高・岩稜歩きの入門編

にしほ どりびょう
西穂・独標 2日

出発日 9/5(土)

旅行代金 54,000円

- ①大阪・梅田7時30分発=新穂高温泉≠(新穂高ロープウェイ)≠西穂高口…西穂山荘(泊)
(歩行) 2km・約2時間
- ②…丸山…西穂・独標(2701m)…(往復ルート)…西穂高口≠新穂高温泉=梅田20時ごろ着
(歩行) 4km・約4時間

食事 朝1、昼0、夕1

① ㊗️㊗️㊗️ ② ㊗️㊗️㊗️

宿泊 ①西穂山荘(山小屋・大部屋・男女相部屋)

※貸切バス会社名 KANSAIバスまたは同等クラス
 ※利用ロープウェイ会社名 奥飛観光開発株式会社
 ※同日発の<011008>西穂高岳と混乗になる場合があります。
 ※西穂高岳(2909m)へは登りません。
 ※往復のロープウェイ代は旅行代金に含まれています。
 ※<011008>西穂高岳(上級)と、行程・登山クラスなどが異なります。ツアー違いにご注意ください。



西穂高岳

上 西 荷 岐阜・長野

011008 穂高の岩稜歩きにチャレンジ!

にしほだかだけ
西穂高岳 2日

出発日 9/5(土)

旅行代金 57,000円

- ①大阪・梅田7時30分発=新穂高温泉≠(新穂高ロープウェイ)≠西穂高口…西穂山荘(泊) (歩行) 2km・約2時間
- ②…丸山…西穂・独標(2701m)…西穂高岳(2909m)…(往復ルート)…西穂高口≠新穂高温泉=梅田20時ごろ着
(歩行) 6km・約6時間

食事 朝1(うち弁当1)、昼0、夕1

① ㊗️㊗️㊗️ ② ㊗️㊗️㊗️

宿泊 ①西穂山荘(山小屋・大部屋・男女相部屋)

※貸切バス会社名 KANSAIバスまたは同等クラス
 ※利用ロープウェイ会社名 奥飛観光開発株式会社
 ※ヘルメットをご持参ください。
 ※西穂・独標から先は、西穂・独標までに比べて【かなり険しい岩稜歩き】になります。それに加えてアップダウンもありますので、それ相応のトレーニング(体力・技術など)を積んだうえでご参加ください。
 ※往復のロープウェイ代は旅行代金に含まれています。
 ※同日発の<011007>西穂・独標と混乗になる場合があります。
 ※このコースへの参加には、事前岩稜講習会への参加(過去1年以内の参加歴があれば可)が必要です。
 ※<011007>西穂・独標(中級)と、行程登山クラスなどが異なります。ツアー違いにご注意ください。



涸沢カール(松本市提供)

上 日本 100 西 荷 長野・岐阜

011016 穂高屈指の峻厳な尾根歩き

まえほだかだけ おくほだかだけ かわさち
前穂高岳・奥穂高岳・涸沢 3日

出発日 9/8(火)

旅行代金 86,000円

- ①大阪・梅田7時30分発=上高地…岳沢小屋(泊)
(歩行) 4km・約3時間
- ②…重太郎新道…前穂高岳(3090m)…吊尾根…奥穂高岳(3190m)…ザイテングラード…涸沢(泊)
(歩行) 6km・約8時間
- ③…横尾…徳沢…明神…上高地=梅田21時ごろ着
(歩行) 16km・約5時間

食事 朝2、昼0、夕2

① ㊗️㊗️㊗️ ② ㊗️㊗️㊗️ ③ ㊗️㊗️㊗️

宿泊 ①岳沢小屋(山小屋・大部屋・男女相部屋)
②涸沢小屋または涸沢ヒュッテ(山小屋・大部屋・男女相部屋)

※貸切バス会社名 KANSAIバスまたは同等クラス
 ※ヘルメットをご持参ください。
 ※涸沢の増水状況などにより、逆ルートもしくは中止になる場合があります。
 ※最少催行人員8名
 ※このコースへの参加には、事前岩稜講習会への参加(過去1年以内の参加歴があれば可)が必要です。

上 日本 100 西 荷 岐阜・長野

011004 一度と言わず何度も登りたい

やりがたけ
槍ヶ岳 3日

出発日 9/11(金)

旅行代金 84,000円

- ①大阪・梅田7時30分発=上高地…横尾山荘(泊)
(歩行) 10km・約3時間
- ②…一ノ岳…槍ヶ岳…大曲り…槍ヶ岳山荘…槍ヶ岳(3180m)…槍ヶ岳山荘(泊)
(歩行) 9km・約8時間
- ③…槍平…新穂高温泉=梅田21時ごろ着
(歩行) 13km・約7時間

食事 朝2、昼0、夕2

① ㊗️㊗️㊗️ ② ㊗️㊗️㊗️ ③ ㊗️㊗️㊗️

宿泊 ①横尾山荘(山小屋・大部屋・男女相部屋)
②槍ヶ岳山荘(山小屋・大部屋・男女相部屋)

※貸切バス会社名 KANSAIバスまたは同等クラス
 ※ヘルメットをご持参ください。
 ※槍ヶ岳の登頂は3日目になる場合があります。
 ※横尾山荘は入浴できます。ただし、石鹸・シャンプーなどは使用できません。
 ※<11000>槍ヶ岳(4日間・中+級)と日数・行程・各日の歩行時間などが違います。本ツアーは【上級】クラスです。ツアー内容にご注意ください。
 ※体力に自信のない方は、<11000>槍ヶ岳(4日間・中+級)にお申し込みください。

初 西 荷 長野

011029 一度でいいから見たいあの紅葉

せんしゅう からさわ
錦秋の涸沢カール 3日

出発日 ① 9/29(火) ② 10/7(水)

旅行代金 80,000円

- ①大阪・梅田7時30分発=上高地…明神館(泊)
(歩行) 3km・約1時間
- ②…本谷橋…涸沢周辺で散策…涸沢小屋(泊)
(歩行) 12km・約5時間
- ③…上高地=梅田20時ごろ着
(歩行) 15km・約5時間

食事 朝2、昼0、夕2

① ㊗️㊗️㊗️ ② ㊗️㊗️㊗️ ③ ㊗️㊗️㊗️

宿泊 ①②横尾山荘(山小屋・大部屋・男女相部屋)

※貸切バス会社名 KANSAIバスまたは同等クラス
 ※最少催行人員12名
 ※本ツアーはウォーキングツアーではありません。登山ツアーですので【登山用装備・道具】をご準備のうえ、ご参加ください。
 ※明神館は入浴できます。

立山連峰周辺

中 西 荷 富山

011200 天上のお花畑!立山・花の百名山!

はな こしまがはら
花の五色ヶ原 3日

出発日 7/28(火)

旅行代金 81,000円

- ①大阪・梅田8時発=室堂…室堂平(泊)
(歩行) 3km・約2時間
- ②…一ノ越…龍王岳…獅子岳…ザラ峠…五色ヶ原山荘(泊)
(歩行) 10km・約6時間
- ③…ザラ峠…龍王岳…浄土山…室堂=梅田20時ごろ着
(歩行) 8km・約6時間

食事 朝2(うち弁当1)、昼0、夕2

① ㊗️㊗️㊗️ ② ㊗️㊗️㊗️ ③ ㊗️㊗️㊗️

宿泊 ①室堂平・雷鳥荘または室堂山荘(山小屋・大部屋・男女相部屋)
②五色ヶ原山荘(山小屋・大部屋・男女相部屋)

※貸切バス会社名 KANSAIバスまたは同等クラス
 ※軽アイゼン(6本爪程度)をご持参下さい。
 ※雷鳥荘または室堂山荘は入浴できます。

中 日本 100 西 荷 富山

011202 立山連峰の盟主に登る!

たてやまじゅうそう
立山縦走 3日

出発日 8/5(水)

旅行代金 81,000円

- ①大阪・梅田7時30分発=室堂…室堂平(泊)
(歩行) 1km・約1時間
- ②…一ノ越…立山・雄山(2992m)…大汝山(3015m)…真砂岳(2861m)…別山…別山乗越…室堂平(泊)
(歩行) 10km・約6時間
- ③…室堂=梅田19時ごろ着
(歩行) 1km・約1時間

食事 朝2、昼0、夕2

① ㊗️㊗️㊗️ ② ㊗️㊗️㊗️ ③ ㊗️㊗️㊗️

宿泊 ①②室堂平・雷鳥荘(山小屋・大部屋・男女相部屋)

※貸切バス会社名 KANSAIバスまたは同等クラス
 ※山小屋では入浴ができます。
 ※同日発の<011201>大日三山縦走と混乗になる場合があります。

中 日本 200 花 100 西 荷 富山

011201 天上の楽園大日平を歩く

だいにちさんぜん じゅうそう
大日三山縦走 3日

出発日 8/5(水)

旅行代金 81,000円

- ①大阪・梅田7時30分発=室堂…室堂平(泊)
(歩行) 1km・約1時間
- ②…新室堂乗越…奥大日岳(2611m)…中大日岳(2500m)…大日岳(2501m・最高点)…大日平山荘(泊)
(歩行) 10km・約6時間
- ③…牛の首…称名滝…称名滝登山口=梅田19時ごろ着
(歩行) 4km・約2時間

食事 朝2、昼0、夕2

① ㊗️㊗️㊗️ ② ㊗️㊗️㊗️ ③ ㊗️㊗️㊗️

宿泊 ①室堂平・雷鳥荘(山小屋・大部屋・男女相部屋)
②大日平山荘(山小屋・大部屋・男女相部屋)

※貸切バス会社名 KANSAIバスまたは同等クラス
 ※1日目の山小屋では入浴ができます。
 ※同日発の<011202>立山縦走と混乗になる場合があります。

中 日本 100 富山 新

011208 山岳信仰と展望が魅力の立山名峰 立山三山(浄土山・立山・別山) 3日

出発日 9/8(火)
 旅行代金 83,000円
 ①大阪・梅田7時30分発=室堂…室堂平(泊)
 (歩行) 1km・約1時間
 ②…浄土山(2831m)…龍王岳…立山・雄山(2992m)…大汝山…真砂岳…別山(2874m)…別山乗越(泊)
 (歩行) 7km・約6時間
 ③…室堂=梅田20時ごろ着
 (歩行) 4km・約2時間

食事 朝2、昼0、夕2
 ① ② ③

宿泊 ①室堂平・室堂山荘(山小屋・大部屋・男女相部屋)
 ②剣御前小屋(山小屋・大部屋・男女相部屋)

※貸切バス会社名 KANSAIバスまたは同等クラス
 ※室堂山荘では入浴ができます。
 ※<11202>立山縦走とは登山ルート・宿泊施設などが違います。ツアー内容にご注意ください。



立山雄山(左)と浄土山(右)

上 日本 100 富山・長野

011207 歴史上の伝説が残る峠を越えて 五色ヶ原から薬師岳縦走 5日

出発日 9/11(金)
 旅行代金 150,000円
 ①JR大阪駅(7時~9時)発-(特急)-JR京都駅(※)-JR敦賀駅-(新幹線)-JR富山駅…富山駅-立山駅=(立山ケーブルカー)=美女平=(立山高原バス)=室堂…室堂平(泊) (歩行) 1km・約1時間
 ②…獅子岳…ザラ峠…五色ヶ原山荘(泊)
 (歩行) 7km・約6時間
 ③…鳶山…越中沢岳…スゴ乗越…スゴ乗越小屋(泊)
 (歩行) 6km・約6時間
 ④…間山…北薬師岳…薬師岳(2926m)…薬師峠…太郎平小屋(泊)
 (歩行) 8km・約7時間
 ⑤…折立=富山駅-岩崎寺駅-富山駅…JR富山駅-(新幹線)-JR敦賀駅-(特急)-JR京都駅(※)-JR大阪駅(20時~21時)着
 (歩行) 6km・約3時間

食事 朝4、昼0、夕4
 ① ② ③ ④

宿泊 ①室堂平・雷鳥荘(山小屋・大部屋・男女相部屋)
 ②五色ヶ原山荘(山小屋・大部屋・男女相部屋)
 ③スゴ乗越小屋(山小屋・大部屋・男女相部屋)
 ④太郎平・太郎平小屋(山小屋・大部屋・男女相部屋)

※利用鉄道会社名 JR西日本、富山地方鉄道
 ※利用ケーブルカー・バス会社名 立山黒部貫光株式会社
 ※JR京都駅で乗下車できます。事前にご連絡ください。ただし、割引などはありません。
 ※行程中の記号【=】は、タクシー利用です。
 ※最少催行人員6名
 ※1日目に登山に不要な荷物を(下山後の着替えなど)、最終日の下山後に立ち寄り入浴施設に発送します。
 ※雷鳥荘は入浴できます。

初 日本 100 富山

011204 お手軽に3000mの紅葉を愉しむ 紅葉の立山・雄山 2日

出発日 9/26(土)
 旅行代金 58,000円
 ①大阪・梅田7時30分発=室堂…室堂平(泊)
 (歩行) 2km・1時間
 ②…一ノ越…立山・雄山(2992m)…(往復ルート)…室堂=梅田20時ごろ着
 (歩行) 3km・3時間
 食事 朝1、昼0、夕1
 ① ②

宿泊 ①室堂平・室堂山荘または雷鳥荘(山小屋・大部屋・男女相部屋)
 ※貸切バス会社名 KANSAIバスまたは同等クラス
 ※最少催行人数12名

白馬岳・五竜岳周辺

中 日本 300 長野・富山

011401 後立山連峰・3000m級入門登山 唐松岳 3日

出発日 7/19(日)
 旅行代金 75,000円
 ①JR新大阪駅(7時~8時)発-<新幹線>-JR京都駅(※)-JR名古屋駅-<特急>-JR松本駅-JR白馬駅…白馬八方駅≠(八方アルペンライン)≠八方池山山荘(泊)
 ②…八方池…唐松岳(2696m)…唐松頂上山荘(往復ルート)…八方池山荘前≠白馬八方駅…白馬村(泊)
 (歩行) 10km・約6時間
 ③…JR白馬駅-JR松本駅-<特急>-JR名古屋駅-<新幹線>-JR京都駅(※)-JR新大阪駅(16時~18時)着

食事 朝2、昼0、夕2
 ① ② ③

宿泊 ①八方池山荘(山小屋・大部屋・男女相部屋)
 ②白馬村・リゾートイン静観(和室・男女別相部屋)

※利用鉄道会社 JR東海、JR東日本
 ※利用 Gondola 会社名 八方尾根開発株式会社
 ※往復の Gondola 代は旅行代金に含まれています。

中 日本 100 長野

011400 白馬大雪溪から花豊かな稜線へ 白馬岳から梅池へ 3日

出発日 7/28(火)
 旅行代金 84,000円
 ①大阪・梅田8時発=白馬村(泊)
 ②=猿倉…白馬尻…大雪溪…葱平…白馬山荘(泊)
 (歩行) 7km・約6時間
 ③…白馬岳(2932m)…三国境…小蓮華岳(2763m)…白馬大池…梅池自然園駅≠(つがいけロープウェイ)≠梅池高原駅=梅田21時ごろ着
 (歩行) 10km・約5時間

食事 朝2(うち弁当1)、昼0、夕2
 ① ② ③

宿泊 ①白馬村・和牛料理の宿ひまわり(男女別相部屋・和室)
 ②白馬山荘(山小屋・大部屋・男女相部屋)

※貸切バス会社名 KANSAIバスまたは同等クラス
 ※利用 Gondola 会社名 梅池 Gondola リフト株式会社
 ※ヘルメット・軽アイゼン(6本爪程度)をご持参ください
 ※同日発の<011404>唐松岳・五竜岳と混乗になる場合があります。
 ※Gondola 代は旅行代金に含まれています。

中 日本 100 日本 300 長野

011404 展望抜群!3000m級の稜線歩きに挑戦! 唐松岳・五竜岳 3日

出発日 7/28(火)
 旅行代金 84,000円
 ①大阪・梅田8時発=白馬村(泊)
 ②…白馬八方駅≠(八方アルペンライン)≠八方池山荘前…八方池…唐松岳(2696m)…大黒岳…五竜山荘(泊)
 (歩行) 9km・約7時間
 ③…五竜岳(2814m)…大遠見山…アルプス平駅≠(白馬五竜テレキャビン)≠とおみ駅=梅田21時ごろ着
 (歩行) 8km・約5時間

食事 朝2、昼0、夕2
 ① ② ③

宿泊 ①白馬村・リゾートイン静観(男女別相部屋・和室)
 ②五竜山荘(山小屋・大部屋・男女相部屋)

※貸切バス会社名 KANSAIバスまたは同等クラス
 ※利用 Gondola 会社名 八方尾根開発株式会社、株式会社五竜ヘルメット・軽アイゼン(6本爪程度)をご持参ください。
 ※同日発の<011400>白馬岳から梅池へと混乗になる場合があります。
 ※往復の Gondola 代は旅行代金に含まれています。



五竜岳から見た唐松岳への稜線

上 日本 100 日本 200 日本 300 長野・富山

011408 花と絶景の隠れた白馬の名峰 白馬岳・雪倉岳・朝日岳 4日

出発日 8/1(土)
 旅行代金 140,000円
 ①大阪・梅田8時発=白馬村(泊)
 ②=猿倉…白馬尻…大雪溪…葱平…白馬山荘(泊)
 (歩行) 6km・約6時間
 ③…白馬岳(2932m)…三国境…雪倉岳(2611m)…朝日岳(2418m)…朝日小屋(泊)
 (歩行) 12km・約8時間
 ④…イブリ山…北又ダム=梅田21時ごろ着
 (歩行) 7km・約5時間

食事 朝3(うち弁当2)、昼0、夕3
 ① ② ③ ④

宿泊 ①白馬村・和牛料理の宿ひまわり(民宿・男女別相部屋・洋室・トリプル)
 ※客室にバス・トイレは付いてません
 ②白馬山荘(山小屋・大部屋・男女相部屋)
 ③朝日小屋(山小屋・大部屋・男女相部屋)

※貸切バス会社名 KANSAIバスまたは同等クラス
 ※軽アイゼン(6本爪程度)をご持参ください。



白馬岳から見た雪倉岳・朝日岳

南アルプス

上 日本100 山梨

012007 オベリスクが今も昔も多くの人を惹きつける

鳳凰三山 3日

出発日 7/2(木)

旅行代金 79,000円

- ①大阪・梅田9時発=南アルプス市(泊)
- ②=(早朝出発・タクシー)=夜叉神峠登山口…夜叉神峠…杖立峠…薬師岳(2780m)…観音岳(2841m)…地藏岳(2764m)…鳳凰小屋(泊) (歩行)13km・約9時間
- ③…燕頭山…西ノ平…御座石鉱泉=(タクシー)=北杜市=梅田20時ごろ着 (歩行)5km・約4時間

食事 朝2、昼0、夕2
① 区 区 区 ② 区 区 区 ③ 区 区 区

宿泊 ①南アルプス市・白雲荘または岩園館(男女別相部屋・和室)
②鳳凰小屋(山小屋・大部屋)

※貸切バス会社名 KANSAIバスまたは同等クラス
※2日目の宿泊施設から夜叉神峠登山口まで、3日目の御座石鉱泉から北杜市(入浴施設)まではタクシー利用になります。



鳳凰三山・地藏岳のオベリスク

中 日本100 山梨・長野

012001 南アルプスの女王に登りませんか

仙丈ヶ岳 3日

出発日 8/11(火)

旅行代金 82,000円

- ①大阪・梅田9時発=伊那市(泊)
- ②=(路線バス)=北沢峠…大滝ノ頭五合目…小仙丈ヶ岳(2864m)…仙丈ヶ岳(3033m)…仙丈小屋(泊) (歩行)4km・4時間
- ③…馬ノ背ヒュッテ…大滝ノ頭五合目…北沢峠=(路線バス)=仙流荘=梅田18時ごろ着 (歩行)4km・3時間

食事 朝2、昼0、夕2
① 区 区 区 ② 区 区 区 ③ 区 区 区

宿泊 ①伊那市・仙流荘(男女別相部屋・和室)
②仙丈小屋(山小屋・大部屋・男女相部屋)

※貸切バス会社名 KANSAIバスまたは同等クラス
※宿泊施設から登山口までは、路線バス利用です。
※登山道・林道の状況によっては、催行決定後でもツアー中止となる場合があります。
※仙丈ヶ岳の登頂が3日目になる場合があります。

—ホームページからお申し込みできます—

毎日新聞旅行 大阪

検索



塩見岳と塩見小屋

中 日本100 山梨・静岡

012003 南アに悠然とたたずむ雄峰

塩見岳 3日

出発日 8/16(日)

旅行代金 82,000円

- ①大阪・梅田7時30分発=越路=(路線バス)=鳥倉登山口…三伏峠小屋(泊) (歩行)4km・約3時間
- ②…本谷山…塩見岳・西峰…塩見岳・東峰(3052m)…塩見小屋(泊) (歩行)7km・約6時間
- ③…本谷山…三伏峠…鳥倉登山口…越路=梅田20時ごろ着 (歩行)11km・約6時間

食事 朝2、昼0、夕2
① 区 区 区 ② 区 区 区 ③ 区 区 区

宿泊 ①三伏峠小屋(山小屋・大部屋・男女相部屋)
②塩見小屋(山小屋・大部屋・男女相部屋)

※貸切バス会社名 KANSAIバスまたは同等クラス
※渋滞などで越路からの路線バスに乗れない場合は、鳥倉登山口(3km・約1時間)まで歩きます。
※現地での林道の状況などにより、催行決定後でも中止になる場合があります。

登山道・林道の開通状況により
登山コースを変更する場合があります。

上 日本100 山梨・長野

012008 その悪名が急峻さを物語る

赤石岳・悪沢岳縦走 5日

出発日 9/1(火)

旅行代金 150,000円

- ①JR新大阪駅(8時~9時)発-(新幹線)-JR京都駅(※)-JR静岡駅=榎島(泊)
- ②…小石下…清水平…殿殿…駒鳥池…千枚小屋(泊) (歩行)9km・約7時間
- ③…千枚岳(2880m)…丸山(3032m)…悪沢岳(荒川東岳・3141m)…中岳(3084m)…前岳(3068m)…荒川小屋(泊) (歩行)6km・約6時間
- ④…大聖寺平…小赤石岳(3081m)…赤石岳(3120m)…赤石小屋(泊) (歩行)7km・約6時間
- ⑤…榎島=JR静岡駅-(新幹線)-JR京都駅(※)-JR新大阪駅(19時~21時)着 (歩行)5km・約4時間

食事 朝4(うち弁当3回)、昼0、夕4
① 区 区 区 ② 区 区 区 ③ 区 区 区
④ 区 区 区 ⑤ 区 区 区

宿泊 ①榎島・榎島ロッヂ(山小屋・大部屋・男女相部屋)
②千枚小屋(山小屋・大部屋・男女相部屋)
③荒川小屋(山小屋・大部屋・男女相部屋)
④赤石小屋(山小屋・大部屋・男女相部屋)

※利用鉄道会社名 JR東海
※行程中の記号【=】は、タクシーまたは送迎車利用です。
※天候・登山道・宿泊施設の予約状況などによっては、榎島から逆ルートでご案内する場合があります。
※最少催行人員8名
※利用予定の新幹線の停車する駅であれば、乗下車可能です。ただし、乗車しない区間分の差額返金はありません。

中 日本100 山梨

012000 日本第2位の高峰!南ア・主岳!

北岳 3日

出発日 9/18(金)

旅行代金 80,000円

- ①大阪・梅田9時発=南アルプス市(泊)
- ②=(早朝出発・タクシー)=広河原…白根御池…大樺沢二俣…小太郎尾根分岐…北岳(3193m)…北岳肩ノ小屋(泊) (歩行)10km・約7時間
- ③…小太郎尾根分岐…草スベリ…白根御池…広河原=(タクシー)=芦安観光駐車場=梅田19時ごろ着 (歩行)6km・約4時間

食事 朝2(うち弁当1)、昼0、夕2
① 区 区 区 ② 区 区 区 ③ 区 区 区

宿泊 ①南アルプス市・白雲荘(男女別相部屋・和室)
②北岳肩ノ小屋(山小屋・大部屋・男女相部屋)

※貸切バス会社名 KANSAIバスまたは同等クラス
※2日目の宿泊施設から広河原口まで、3日目の広河原から南アルプス市まではタクシー利用になります。
※登山道の状況によっては、2日目と3日目の白根御池~小太郎尾根分岐までの登山ルートを変更する場合があります。



広河原(登山口)から見た北岳

中央アルプス

中 日本100 山梨・岐阜・長野

012210 にぎわいと静寂の対照的な百名山

伊吹山・恵那山 2日

出発日 7/17(金)

旅行代金 53,000円

- ①大阪・梅田8時発=伊吹山頂上駐車場…伊吹山(1377m)…駐車場=阿智村(泊) (歩行)2km・約2時間
- ②=峰越林道ゲート…広河原登山口…恵那山(2190m)…(往復ルート)…林道ゲート=梅田21時ごろ着 (歩行)11km・約8時間

食事 朝1、昼0、夕1
① 区 区 区 ② 区 区 区

宿泊 ①阿智村・野熊の庄 月川(男女別相部屋・和室)

※貸切バス会社名 KANSAIバスまたは同等クラス
※2日目の旅館から登山口までは、宿泊施設の送迎車利用です。

※渋滞・歩行時間の延長・山中でのアクシデント等により、帰着時刻が遅れる場合は、下山後の入浴を行わない場合があります

初日本 100 荷 長野

012200 手軽に行ける高山植物の楽園へ

木曾駒ヶ岳・千畳敷カール 2日

出発日 1 7/21(火) 2 9/29(火)

旅行代金 52,000円

①大阪・梅田7時30分発=管の台=(路線バス)=しらび平駅≠(駒ヶ岳ロープウェイ)≠千畳敷駅…乗越浄土…宝剣山荘(泊) (歩行) 1km・約1時間
 ②…中岳…木曾駒ヶ岳(2956m)…宝剣山荘…千畳敷カール…千畳敷駅≠しらび平=(路線バス)=管の台=梅田18時ごろ着 (歩行) 3km・約2時間

食事 朝1、昼0、夕1

① 区 区 区 ② 圃 区 区

宿泊 ①宝剣山荘(山小屋・大部屋・男女相部屋)

※貸切バス会社名 KANSAIバスまたは同等クラス
 ※利用ロープウェイ会社 中央アルプス観光株式会社
 ※往復の路線バス代、ロープウェイ代は旅行代金に含まれています。
 ※同日発の<012201>木曾駒ヶ岳・宝剣岳と混乗になる場合があります。

中 荷 長野

012201 中央アルプスの岩と鎖場の実践コース

木曾駒ヶ岳・宝剣岳 2日

出発日 1 7/21(火) 2 9/29(火)

旅行代金 53,000円

①大阪・梅田7時30分発=管の台=(路線バス)=しらび平駅≠(駒ヶ岳ロープウェイ)≠千畳敷駅…乗越浄土…宝剣山荘(泊) (歩行) 1km・約1時間
 ②…木曾駒ヶ岳(2956m)…宝剣岳(2931m)…極楽平…千畳敷駅≠しらび平駅=(路線バス)=管の台=梅田18時ごろ着 (歩行) 4km・約5時間

食事 朝1、昼0、夕1

① 区 区 区 ② 圃 区 区

宿泊 ①宝剣山荘(山小屋・大部屋・男女相部屋)

※貸切バス会社名 KANSAIバスまたは同等クラス
 ※利用ロープウェイ会社 中央アルプス観光株式会社
 ※ヘルメットをご持参ください。
 ※同日発の<012200>木曾駒ヶ岳・千畳敷カールと混乗になる場合があります。
 ※往復の路線バス代、ロープウェイ代は旅行代金に含まれています。

中 荷 長野

012204 中アのひと際目立つピラミダルな山

宝剣岳・三ノ沢岳 2日

出発日 8/17(月)

旅行代金 54,000円

①大阪・梅田7時30分発=管の台=(路線バス)=しらび平駅≠(駒ヶ岳ロープウェイ)≠千畳敷駅…乗越浄土…宝剣山荘(泊) (歩行) 1km・約1時間
 ②…宝剣岳(2931m)…三ノ沢岳(2847m)…極楽平…千畳敷駅≠しらび平駅=(路線バス)=管の台=梅田20時ごろ着 (歩行) 6km・約5時間

食事 朝1、昼0、夕1

① 区 区 区 ② 圃 区 区

宿泊 ①宝剣山荘(山小屋・大部屋・男女相部屋)

※貸切バス会社名 KANSAIバスまたは同等クラス
 ※利用ロープウェイ会社 中央アルプス観光株式会社
 ※往復の路線バス代、ロープウェイ代は旅行代金に含まれています。



中 日本 100 荷 長野

012415 原生林と神秘的な池沼と展望の百名山

北ハケ岳のお池めぐりと蓼科山 3日

出発日 6/28(日)

旅行代金 83,000円

①大阪・梅田7時30分発=白駒池(散策)=茅野市(泊) (歩行) 2km・約2時間
 ②=山麓駅≠山頂駅…北横岳ヒュッテ…北横岳(2480m)…亀甲池…双子池…雨池…山頂駅≠山麓駅=茅野市(泊) (歩行) 10km・約6時間
 ③=七合目登山口…馬返し…蓼科山(2531m)…(往復ルート)…登山口=梅田21時ごろ着 (歩行) 4km・約4時間

食事 朝2、昼0、夕2

① 区 区 区 ② 圃 区 区 ③ 圃 区 区

宿泊 ①茅野市・蓼科グランドホテル滝の湯(男女別相部屋・和室)

※貸切バス会社名 KANSAIバスまたは同等クラス
 ※利用ロープウェイ会社名 北ハケ岳リゾート

中 日本 100 荷 長野

012400 ハケ岳連峰主峰に挑戦!

ハケ岳・赤岳 2日

出発日 1 7/4(土) 2 8/29(土)

旅行代金 54,000円

①大阪・梅田7時30分発=美濃戸口…美濃戸…赤岳鉱泉(泊) (歩行) 7km・約3時間
 ②…行者小屋…地藏ノ頭…赤岳(2899m)…行者小屋…美濃戸…美濃戸口=梅田21時ごろ着 (歩行) 11km・約7時間

食事 朝1(うち弁当1)、昼0、夕1

① 区 区 区 ② 圃 区 区

宿泊 ①赤岳鉱泉(山小屋・大部屋・男女相部屋)

※貸切バス会社名 KANSAIバスまたは同等クラス
 ※ヘルメットをご持参ください。
 ※同日発の<012405>阿弥陀岳・御柱山と混乗になる場合があります。
 ※赤岳鉱泉では入浴できます。ただし、石鹸・シャンプーなどは使用できません。

中 日本 100 荷 長野

012401 山小屋泊・ハケ岳の入門ルート!!

硫黄岳 2日

出発日 7/26(土)

旅行代金 53,000円

①大阪・梅田7時30分発=美濃戸口…美濃戸…赤岳鉱泉(泊) (歩行) 7km・約3時間
 ②…赤岳鉱泉…赤岩の頭…オーレン小屋…夏沢鉱泉…桜平=梅田21時ごろ着 (歩行) 11km・約6時間

食事 朝1、昼0、夕1

① 区 区 区 ② 圃 区 区

宿泊 ①赤岳鉱泉(山小屋・大部屋・男女相部屋)

※貸切バス会社名 KANSAIバスまたは同等クラス
 ※赤岳鉱泉では入浴できます。ただし、石鹸・シャンプーなどは使用できません。

●お申し込み・お問い合わせ
国内・海外 登山旅行

06-6346-8800

中 日本 100 荷 長野

012405 鋭い山容と深い森が対照的な魅力をもつ

阿弥陀岳・御柱山 2日

出発日 8/29(土)

旅行代金 54,000円

①大阪・梅田7時30分発=美濃戸口…美濃戸…赤岳鉱泉(泊) (歩行) 7km・約3時間
 ②…中岳ノコル…阿弥陀岳(2805m)…御柱山(2137m)…美濃戸口=梅田21時ごろ着 (歩行) 8km・約7時間

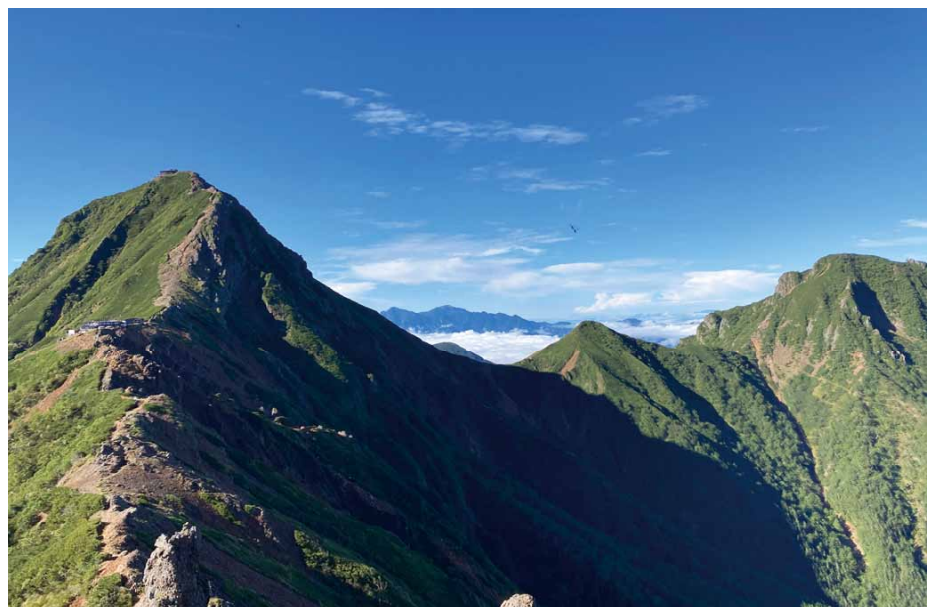
食事 朝1(うち弁当1回)、昼0、夕1

① 区 区 区 ② 圃 区 区

宿泊 ①赤岳鉱泉(山小屋・大部屋・男女相部屋)

※貸切バス会社名 KANSAIバスまたは同等クラス
 ※同日発の<012400>ハケ岳・赤岳と混乗になる場合があります。
 ※赤岳鉱泉では入浴できます。ただし、石鹸・シャンプーなどは使用できません。
 ※ヘルメットをご持参ください。

● 万一の事故等に備えて
山岳保険の加入をお勧めします。 ●



赤岳(左)・中岳(中)・阿弥陀岳(右)

北海道・東北

中+ 日本100 日本200 日本300 荷 北海道

010002 火山景観と展望に富んだ北海道を代表する三山

樽前山・後方羊蹄山・ニセコアンヌプリ 3日

出発日 6/24(水)

旅行代金 148,000円

- ① 関西三空港(午前)発→新千歳空港→樽前山七合目→樽前山・東山(1023m)→樽前山七合目=千歳市(泊) (歩行) 3km・約6時間
- ②=半月湖登山口→後方羊蹄山(1898m)→半月湖登山口=蘭越町(泊) (歩行) 12km・約9時間
- ③=五色温泉登山口→ニセコアンヌプリ(1308m)→(往復ルート)→登山口=新千歳空港→関西三空港(午後)着 (歩行) 5km・約4時間

食事 朝2(うち弁当1回)、昼0、夕2
① ㊗️㊗️㊗️ ② ㊗️㊗️㊗️ ③ ㊗️㊗️㊗️

宿泊 ① 千歳市・休暇村支笏湖(男女別相部屋・和室)
② 蘭越町・ニセコ五色温泉旅館(男女別相部屋・和室)

※貸切バス会社名 振内観光バスまたは同等クラス
※軽アイゼンをご持参ください。

※樽前山は火山活動の状況により登山ができない場合があります。登頂できない場合は、支笏湖付近での散策に変更して案内いたします。

※国内線旅客施設使用料は、旅行代金に含まれています。
※新千歳空港集合・解散を希望される方は、旅行代金から25,000円値引きさせていただきます。事前にお知らせください。

※渋滞・歩行時間の延長・山中でのアクシデント等により、帰着時刻が遅れる場合は、下山後の入浴を行わない場合があります

中+ 日本100 荷 岩手・秋田

010201 東北の百名山3座まとめて

八幡平・岩手山・早池峰山 3日

出発日 6/26(金)

旅行代金 130,000円

- ① 関西三空港(午前)発→仙台空港=見返峠→八幡平(1613m)→源太森→見返峠=八幡平市(泊) (歩行) 4km・約2時間
- ②=馬返→不動平→岩手山(2038m)→焼走=八幡平市(泊) (歩行) 11km・約8時間
- ③=小田越→早池峰山(1917m)→(往復ルート)→小田越=花巻空港→関西三空港(夜)着 (歩行) 5km・約5時間

食事 朝2、昼0、夕2
① ㊗️㊗️㊗️ ② ㊗️㊗️㊗️ ③ ㊗️㊗️㊗️

宿泊 ①② 八幡平市・いこいの村岩手(男女別相部屋・和室)

※貸切バス会社名 ファミリー観光または同等クラス
※軽アイゼン(6本爪程度)をご持参ください。

※国内線旅客施設使用料は、旅行代金に含まれています。
※仙台空港集合・花巻空港解散を希望される方は事前にお知らせください。旅行代金から20,000円値引きさせていただきます。

中+ 日本100 花100 荷 北海道

010003 花の百名山2座と北海道最高峰

十勝岳・大雪山縦走 4日

出発日 7/7(火)

旅行代金 188,000円

- ① 関西三空港(午前)発→新千歳空港=上富良野(泊)
- ②=望岳台→十勝岳避難小屋→十勝岳(2077m)→上富良野岳→十勝岳温泉登山口=上フラノ(泊) (歩行) 11km・約7時間
- ③=山麓駅≠姿見駅→姿見池→旭岳(2290m)→間宮岳→中岳→黒岳→七合目≠層雲峡温泉駅=上川町(泊) (歩行) 13km・約8時間
- ④=新千歳空港→関西三空港(午後)着

食事 朝3(うち弁当1回)、昼0、夕3

① ㊗️㊗️㊗️ ② ㊗️㊗️㊗️
③ ㊗️㊗️㊗️ ④ ㊗️㊗️㊗️

宿泊 ①② 上富良野・カミホロ荘

(男女別相部屋・和室)
③ 上川町・層雲峡観光ホテル
(男女別相部屋・和室・洋室(2名1室/バス無しトイレ付))

※貸切バス会社名 振内交通バスまたは同等クラス

※利用ロープウェイ会社 ワカサリゾート株式会社、(株)りんゆう観光

※軽アイゼン(6本爪以上)をご持参ください。

※現地の状況等により2日目と3日目の行程を入れ替える場合があります。

※3日目の【=】移動はタクシー利用です。

※国内線旅客施設使用料は、旅行代金に含まれています。

※新千歳空港集合・解散を希望される方は、旅行代金から25,000円値引きさせていただきます。事前にお知らせください。

中+ 日本100 荷 山形・宮城・秋田

010208 東北の百名山三座をまとめて登頂!

鳥海山・月山・蔵王山 4日

出発日 7/14(火)

旅行代金 150,000円

- ① 関西三空港(午前)発→山形空港=湯ノ台登山口→滝ノ小屋(泊) (歩行) 1km・約1時間
- ②=河原宿小屋跡→伏拝岳→行者岳→七高山→鳥海山(2236m)→御室→七五三掛→御浜小屋→賽の河原→鉢立(象潟口登山口)=飽海部(泊) (歩行) 12km・約8時間
- ③=月山八合目登山口→仙生池小屋→月山神社→月山(1984m)→牛首→リフト上駅≠(月山リフト)≠月山リフト下駅=山形市(泊) (歩行) 8km・約4時間
- ④=蔵王山麓駅≠(蔵王ロープウェイ)≠樹水高原駅≠地藏山頂駅→地藏岳→熊野岳(1841m)蔵王山最高峰→刈田岳→蔵王刈田岳駐車場=仙台空港→関西三空港(夜)着 (歩行) 2km・約4時間

食事 朝3、昼0、夕3

① ㊗️㊗️㊗️ ② ㊗️㊗️㊗️
③ ㊗️㊗️㊗️ ④ ㊗️㊗️㊗️

宿泊 ① 滝ノ小屋(山小屋・大部屋・男女相部屋)

② 飽海部・鳥海温泉 遊楽里
(男女別相部屋・和室)
③ 山形市・岩清水料理の宿 季の里
(男女別相部屋・和室)

※貸切バス会社名 山形蔵王トラベルまたは同等クラス

※利用リフト会社名 月山観光開発株式会社(月山リフト)、蔵王ロープウェイ株式会社(蔵王ロープウェイ)

※軽アイゼン(6本爪程度)をご持参ください。

※国内線旅客施設使用料は、旅行代金に含まれています。

※山形空港集合・仙台空港解散を希望される方は事前にお知らせください。旅行代金から20,000円値引きさせていただきます。

●航空機利用コースについて

航空機利用は旅行の残席の有無にかかわらず、出発21日前に一旦締め切られますので、お早めにご予約ください。21日前を過ぎますと座席の追加が難しくなります。

上 日本100 荷 北海道

010009 北海道・道東を代表する名峰2座

羅臼岳・斜里岳 4日

出発日 8/1(土)

旅行代金 180,000円

- ① 関西三空港(午前)発→羽田空港→女満別空港=(路線バス)=知床=(送迎車)=岩尾別温泉(泊)
- ②=木下小屋登山口→弥三吉水→銀冷水→羅臼平→羅臼岳(1660m)→(往復ルート)→登山口=(タクシー)=斜里町(泊) (歩行) 13km・約8時間
- ③=(タクシー)=清岳荘→上二股→馬ノ背→斜里岳(1547m)→熊見峠→清岳荘=(タクシー)=網走市(泊) (歩行) 8km・約7時間
- ④=(路線バス)=女満別空港→羽田空港→関西三空港(午後)着

食事 朝3(うち弁当1回)、昼0、夕3

① ㊗️㊗️㊗️ ② ㊗️㊗️㊗️
③ ㊗️㊗️㊗️ ④ ㊗️㊗️㊗️

宿泊 ① 岩尾別温泉・ホテル地の涯

(男女別相部屋・和室)
② 斜里町・ホテルルートイングランティア知床・斜里駅前(シングル利用・洋室・バストイレ付)
③ 網走市・ルートイン網走駅前(シングル利用・洋室・バストイレ付)

※軽アイゼンをご持参ください。

※斜里岳の予定ルートは沢沿いの渡渉を繰り返すコースですが、天候や現地登山道の状況などにより、新道コースの往復になる場合があります。

※行程中の記号【=】は、タクシー・路線バス・送迎車利用です。
※女満別空港で集合・解散を希望される方は、事前にお知らせください。(旅行代金から40,000円値引きさせていただきます。)

※国内線旅客施設使用料は、旅行代金に含まれています。

上 日本100 長 荷 北海道

010011 日高山脈の主峰で最難関峰

幌尻岳 5日

出発日 9/16(水)

旅行代金 190,000円

- ① 関西三空港(昼)発→新千歳空港=平取町(泊)
- ②=(路線バス)=林道ゲート→取水ダム→(額平川の沢歩き)→幌尻山荘(泊) (歩行) 10km・約7時間
- ③=命ノ水→幌尻岳(2052m)→(往復ルート)→幌尻山荘(泊) (歩行) 13km・約10時間
- ④=取水ダム→林道ゲート=(路線バス)=とよめか山荘=千歳市(泊) (歩行) 10km・約6時間
- ⑤=新千歳空港→関西三空港(午後)着

食事 朝2、昼0、夕2

★自炊★朝2、昼0、夕2
① ㊗️㊗️㊗️ ② ㊗️㊗️㊗️ ③ ㊗️㊗️㊗️
④ ㊗️㊗️㊗️ ⑤ ㊗️㊗️㊗️

宿泊 ① 平取町・とよめか山荘

(男女別相部屋・和室)
② 幌尻山荘
(山小屋・大部屋・男女相部屋)
④ 千歳市・休暇村支笏湖
(和室・男女別相部屋)

※貸切バス会社名 振内交通または同等クラス

※レンタル(寝袋)・マット・食器類は各自でご持参ください。弊社でのレンタルはありません。

※自炊山の旅行では、弊社からお湯を提供させていただきます。各自で★印分の数量の自炊用食糧・食器等をご持参ください。

※②・④日目は、渡渉が連続する沢歩きとなりますので、登山靴とは別に沢靴をご持参ください。

※②日目の幌尻山荘までは【共同装備の分担】があります。

※雨天などで額平川が増水した場合、幌尻山荘から予定通り下山できず、帰着が遅れる場合があります。ツアー後の日程には余裕をもってお申し込みください。なお、延泊にかかる費用(実費)はお客様の負担となります。予めご了承ください。

※国内線旅客施設使用料は、旅行代金に含まれています。

※新千歳空港で集合・解散を希望される方は事前にお知らせください。旅行代金から25,000円値引きさせていただきます。

※2日目・4日目のとよめか山荘から林道ゲート(登山口)までの移動は、路線バス利用です。

関東・甲信

中 日本100 山 荷 埼玉・山梨・長野

010605 山紫水明と奇岩の峰々を訪ねる

甲武信ヶ岳・金峰山・瑞牆山 4日

出発日 6/14(日)

旅行代金 99,000円

- ① 大阪・梅田8時発=川上村(泊)
- ② =毛木平…千曲川源流遊歩道…甲武信ヶ岳(2475m)…(往復ルート)…毛木平=川上村(泊)
- ③ …キャンプ場…中ノ沢…金峰山(2599m)…大日岩…富士見平(泊)
- ④ …瑞牆山(2230m)…(往復ルート)…富士見平…瑞牆山荘=梅田19時ごろ着

(歩行) 14km・約7時間

(歩行) 10km・約7時間

(歩行) 4km・約4時間

食事 朝3、昼0、夕3
① ② ③ ④

宿泊 ①② 川上村・金峰山荘(男女別相部屋・和室)
③ 富士見平小屋(山小屋・大部屋)
(民宿・男女別相部屋・和室)

※貸切バス会社名 KANSAIバスまたは同等クラス
※軽アイゼンが必要になる場合があります。

初 日本100 山 荷 長野

010410 高原に広がる平原・湿原に癒される

美ヶ原・霧ヶ峰 2日

出発日 ① 7/5(日) ② 8/26(水)

旅行代金 56,000円

- ① 大阪・梅田8時発=山本小屋…美しの塔…王ヶ頭(2034m)…(往復ルート)…山本小屋=茅野市(泊)
- ② =車山湿原…車山(1925m)…蝶々深山…物見台…八島原湿原=梅田20時ごろ着

(歩行) 7km・約3時間

食事 朝1、昼0、夕1

① ②

宿泊 ① 茅野市・サワルージュ

(ペンション・男女別相部屋・和洋室)

※貸切バス会社名 KANSAIバスまたは同等クラス

中 日本100 山 荷 岐阜・長野

012206 独立峰として2番目の高さを誇る

御嶽山 2日

出発日 7/15(水)

旅行代金 53,000円

- ① 大阪・梅田7時30分発=鹿ノ瀬原(御岳ロープウェイ)≠飯森高原駅…女人堂(泊)
- ② …黒沢十字路…御嶽山・剣ヶ峰(3067m)…二ノ池…飯森高原駅≠鹿ノ瀬原=梅田20時ごろ着

(歩行) 3km・約2時間

(歩行) 6km・約5時間

食事 朝1、昼0、夕1

① ②

宿泊 ① 女人堂(山小屋・大部屋・男女相部屋)

※貸切バス会社名 KANSAIバスまたは同等クラス
※利用ロープウェイ会社名 木曾カントリー株式会社
※ヘルメットをご持参ください。
※火山活動の状況により、頂上分岐までもしくはツアー中止となる場合があります。
※往復のロープウェイ代は旅行代金に含まれます。
※御岳ロープウェイの営業状況により、六合目・中の湯から徒歩になる場合があります。

中 日本200 山 荷 長野

010418 避暑に訪れ、自然豊富な高原ハイクを楽しむ

岩菅山と志賀高原 3日

出発日 7/20(月)

旅行代金 75,000円

- ① JR大阪駅(8時~9時)発<特急>-JR京都駅(※)-JR敦賀駅<新幹線>-JR飯山駅=信州大学自然教育園…長池…田の原湿原…木戸池=山ノ内町(泊)
- ② =高天ヶ原…東館山ゴンドラ山頂駅…金山沢の頭…ノッキリ…岩菅山(2295m)…ノッキリ…岩巣護橋…聖平登山口=山ノ内町(泊)
- ③ …前山…四十八池湿原…大沼池…大沼池入口…信州大学自然教育園=JR飯山駅<新幹線>-JR敦賀駅<特急>-JR京都駅(※)-JR大阪駅(20時~22時)着

食事 朝2、昼2(うち弁当2)、夕2

① ② ③

宿泊 ①② 山ノ内町・志賀バレスホテル

(男女別相部屋・和洋室)

※利用鉄道会社 JR西日本、JR東日本
※利用索道会社 株式会社S&T観光
※行程中の記号【=】は、宿の送迎車利用です。
※乗車地は【JR大阪駅】【JR京都駅】【JR飯山駅(新幹線不要)】のいずれかをお知らせください。乗車地が【JR飯山駅】の方は、旅行代金から20,000円値引きさせていただきます。

中 日本100 山 荷 群馬

010606 上州を代表する百名山2座

谷川岳・武尊山 3日

出発日 9/12(土)

旅行代金 108,000円

- ① JR新大阪駅(8時~10時)発<新幹線>-JR京都駅(※)-JR東京駅<新幹線>-JR上毛高原駅=片品村(泊)
- ② =(送迎車)=オグナほたかスキー場駐車場…前武尊…中ノ岳…武尊山(沖武尊2158m)…セビオス岳…武尊避難(谷川岳ロープウェイ)≠みなかみ町(泊)
- ③ =土合駅≠天神平駅…熊穴沢ノ頭…谷川岳(1977m)…(往復ルート)…天神平駅≠土合駅=JR上毛高原駅<新幹線>-JR東京駅<新幹線>-JR京都駅(※)-JR新大阪駅(20~22時)着

食事 朝2、昼1(うち弁当1)、夕2

① ② ③

宿泊 ① 片品村・ロッジたかやま

(民宿・男女別相部屋・和室)

② みなかみ町・旅館みやま

(男女別相部屋・和室)

※貸切バス会社名 新和観光バスまたは同等クラス
※利用鉄道会社名 JR西日本、JR東日本
※利用ロープウェイ会社名 谷川岳ロープウェイ株式会社
※軽アイゼン(6本爪程度)をご持参ください。
※乗車地は【JR大阪駅】【JR京都駅】【JR上毛高原駅(往復新幹線不要)】のいずれかをお知らせください。乗車地が【JR上毛高原駅】の方は、旅行代金から20,000円値引きさせていただきます。
※2日目の登山口までは送迎車利用です。

中 日本100 山 荷 石川

013202 山名の由来を雪を纏うその姿から

白山 2日

出発日 7/16(木)

旅行代金 51,000円

- ① 大阪・梅田7時20分発=別当出合…南竜山荘(泊)
- ② …エコーラインコース…白山室堂…白山・御前峰(2702m)…黒ボコ岩コース…別当出合=梅田20時ごろ着

食事 朝1(うち弁当1)、昼0、夕1

① ②

宿泊 ① 南竜山荘(山小屋・大部屋・男女相部屋)

※貸切バス会社名 KANSAIバスまたは同等クラス

中 日本100 山 荷 長野・群馬

010423 上信国境を代表する名山

四阿山・万座温泉(山田峠) 3日

出発日 9/22(月)

旅行代金 92,000円

- ① JR新大阪駅(7時~9時)発<新幹線>-JR京都駅(※)-JR名古屋駅<特急>-JR長野駅<新幹線>-JR上田駅(路線バス)=ダボスバス停…上田市(泊)
- ② =(送迎車)=菅平高原…根子岳(2207m)…四阿山(2354m)…中四阿…菅平高原=嬭恋村(泊)
- ③ …山田峠…(往復ルート)…万座温泉=JR軽井沢駅<新幹線>-JR東京駅<新幹線>-JR京都駅(※)-JR大阪駅(19時~21時)着

食事 朝2、昼1(うち弁当1回)、夕2

① ② ③

宿泊 ① 上田市・菅平サンホテル

(男女別相部屋・和洋室)

② 嬭恋村・万座温泉日進館

(男女別相部屋・和洋室)

※利用鉄道会社名 JR東海、JR東日本
※貸切バス会社名 上田バスまたは同等クラス
乗車地は【JR大阪駅】【JR京都駅】【JR上田駅(往復新幹線不要)】のいずれかをお知らせください。【JR上田駅集合/JR軽井沢駅解散】の方は、旅行代金から20,000円値引きさせていただきます。

北陸

中 日本100 No.1 山 荷 石川・福井

013211 北陸を代表する百名山2座登頂

白山・荒島岳 3日

出発日 9/19(土)

旅行代金 75,000円

- ① JR大阪駅(7時~9時)発<特急>-JR京都駅(※)-JR敦賀駅=別当出合…南竜山荘(泊)
- ② …エコーラインコース…白山室堂…白山・御前峰(2702m)…黒ボコ岩コース…別当出合=大野市(泊)
- ③ =中出登山口…小荒島岳…荒島岳(1523m)…勝原スキー場跡=JR敦賀駅<特急>-JR京都駅(※)-JR大阪駅(20時~22時)着

食事 朝2(うち弁当1回)、昼0、夕2

① ② ③

宿泊 ① 南竜山荘(山小屋・大部屋・男女相部屋)

② パークホテル九頭竜(男女別相部屋・和室)

※利用鉄道会社名 JR西日本
※貸切バス会社名 いづみ観光または同等クラス
※エコーラインが通行止めの場合は、トンビ岩コースにルート変更いたします。
※<13202>白山とは、日数・登山ルート・宿泊施設などが違います。ツアー内容にご確認ください。
※乗車地は【JR大阪駅】【JR京都駅】【JR敦賀駅(特急往復不要)】のいずれかをお知らせください。乗車地が【JR敦賀駅】の方は、旅行代金から7,000円値引きさせていただきます。

-ホームページからお申し込みできます-

毎日新聞旅行 大阪

検索

★ご確認ください。誰もいないご自宅が緊急連絡先になっていませんか★

中国・四国

中 日本 100 四国 100 各県 100 荷 徳島

016203 一度は歩きたいあの天空の稜線歩き!

剣山・次郎笈 2日

出発日 1 5/5(火) 2 6/6(土)

旅行代金 50,000円

- ①大阪・梅田8時発=見ノ越西島…剣山頂上ヒュッテ(泊) (歩行) 2km・約1時間
- ②…剣山(1956m)…次郎笈(1930m)…丸石…丸石避難小屋…奥祖谷かずら橋=梅田20時着 (歩行) 8km・約4時間

食事 朝1、昼0、夕1

① ② ③ ④

宿泊 ① 剣山山頂ヒュッテ

(山小屋・大部屋・男女相部屋)

※貸切バス会社名 KANSAIバスまたは同等クラス
※利用ロープウェイ会社名 剣山観光登山リフト
※奥祖谷かずら橋の通行料は、旅行代金に含まれています。

中 日本 100 中国 100 No.1 荷 鳥取・岡山

016108 中国地方の百名山と高原歩き

大山・蒜山三座縦走 2日

出発日 5/30(土)

旅行代金 54,000円

- ①大阪・梅田7時30分発=夏山登山口…六合目避難小屋…大山(弥山・1709m)…行者道分岐…大神山神社…大山寺登山口=江府町(泊) (歩行) 7km・約6時間
- ②=上蒜山登山口…槍ヶ峰…上蒜山(1202m)…中蒜山…下蒜山…雲居平…下蒜山登山口=梅田20時着 (歩行) 11km・約7時間

食事 朝1、昼0、夕1

① ② ③ ④

宿泊 ① 江府町・休暇村奥大山

(男女別相部屋・和室)

※貸切バス会社名 KANSAIバスまたは同等クラス

中 日本 100 四国 100 荷 愛媛

016204 西日本を代表する四国の百名山!

石鎚山 3日

出発日 6/12(金)

旅行代金 45,000円

- ①大阪南港(21時~22時)発~(船中泊)
- ②~東予港=山麓下谷駅=山頂成就駅…巻道…石鎚山・弥山(1974m)…土小屋=東予港~(船中泊) (歩行) 9km・約6時間
- ③~大阪南港(6時~7時)着

食事 朝0、昼0、夕0

① ② ③ ④

宿泊 ①② 船中(※)

※利用船会社 四国開発フェリー株式会社(オレンジフェリー)
※貸切バス会社名 西日本観光バスまたは同等クラス
※利用ロープウェイ会社名 石鎚登山ロープウェイ株式会社(石鎚登山ロープウェイ)
※①②船中泊は、シングル・シングル+のいずれかになります。ただし、部屋タイプは選べません。【シングル+】の場合は、2名利用の男女別相部屋になります。
※本ツアーでは石鎚山の鎖場の通行はしません。迂回路の通行になります。
※曜日・ダイヤ改正などによりフェリーの出発・帰着時刻および発着場所が変更となる場合があります。
※下山時刻によっては、船内での入浴になる場合があります。

フェリーで 快適九州の山旅

中 日本 200 九州 100 荷 大分

016443 由布院盆地や九重連山の雄大な展望

由布岳(東峰)・鶴見岳 3日

出発日 5/15(金)

旅行代金 37,000円

- ①大阪南港(19時~21時)発~(船中泊)
- ②~別府港=正面登山口…合野越…マタエ…由布岳・東峰(1580m)…正面登山口=別府ロープウェイ山麓駅=山頂駅…鶴見岳(1375m)…山頂駅=山麓駅=別府港~(船中泊) (歩行) 7km・約5時間
- ③~大阪南港(6時~8時)着

食事 朝1、昼0、夕0

① ② ③ ④

宿泊 ①② 船中泊(プライベートベッド利用)

※利用船会社名 株式会社商船三井さんふらわあ
※貸切バス会社名 日豊観光バスまたは同等クラス
※利用ロープウェイ会社 別府ロープウェイ株式会社
※同日発の<016444>由布岳西峰・鶴見岳と混乗になる場合があります。
※本ツアーは、東峰の往復するコースです。初参加の方でもご参加が可能です(登山は日帰りのため)。また同日発の<016444>由布岳西峰・鶴見岳(上級・岩稜帯有り)のコース違いにご注意ください。
※ヘルメットをご持参ください
※船中泊(プライベートベッド)は、2段ベッドの相部屋利用となります。
※曜日・ダイヤ改正などによりフェリーの出発・帰着時刻および発着場所が変更となる場合があります。
※記載の歩行時間/距離は、由布岳のみの時間/距離です。鶴見岳は、ロープウェイ山上駅から山頂まで徒歩15分程度です。

上 日本 200 九州 100 荷 大分

016444 緊張感と達成感のある岩稜歩き

由布岳(西峰)・鶴見岳 3日

出発日 5/15(金)

旅行代金 38,000円

- ①大阪南港(19時~21時)発~(船中泊)
- ②~別府港=正面登山口…合野越…マタエ…由布岳・西峰(1583m)…正面登山口=別府ロープウェイ山麓駅=山頂駅…鶴見岳(1375m)…山頂駅=山麓駅=別府港~(船中泊) (歩行) 7km・約5時間
- ③~大阪南港(6時~8時)着

食事 朝1、昼0、夕0

① ② ③ ④

宿泊 ①② 船中泊(プライベートベッド利用)

※利用船会社名 株式会社商船三井さんふらわあ
※貸切バス会社名 日豊観光バスまたは同等クラス
※利用ロープウェイ会社 別府ロープウェイ株式会社
※同日発の<016443>由布岳東峰・鶴見岳と混乗になる場合があります。
※本ツアー(西峰)は、岩稜帯(岩場/鎖場)を通過するコースです。初参加・岩稜帯が苦手な方の受付はお断りします。また同日発の<016443>由布岳東峰・鶴見岳(中級・岩稜帯無し)のコース違いにご注意ください。
※ヘルメットをご持参ください
※船中泊(プライベートベッド)は、2段ベッドの相部屋利用となります。
※曜日・ダイヤ改正などによりフェリーの出発・帰着時刻および発着場所が変更となる場合があります。
※記載の歩行時間/距離は、由布岳のみの時間/距離です。鶴見岳は、ロープウェイ山上駅から山頂まで徒歩15分程度です。

万一の事故等に備えて 山岳保険の加入をお勧めします。

中 日本 100 九州 100 荷 宮崎・大分・熊本

016425 宮崎県最高峰と「猫」のような見た目が由来

祖母山・阿蘇根子岳北尾根 4日

出発日 5/29(金)

旅行代金 65,000円

- ①東神戸(19時~21時)発~(船中泊)
- ②~大分港=北谷登山口…風穴…祖母山(1756m)…国崎峠…千間平…北谷登山口=阿蘇郡(泊) (歩行) 8km・約5時間
- ③=釣井尾根登山口…根子岳・東峰(1408m)…(往復ルート)…登山口=大分港~(船中泊) (歩行) 5km・約4時間
- ④~東神戸(6時~8時)着

食事 朝2、昼0、夕1

① ② ③ ④

宿泊 ① 船中泊(プライベートベッド利用)

② 阿蘇郡・休暇村南阿蘇(男女別相部屋・和室)
③ 船中泊(プライベートベッド利用)

※利用船会社名 商船三井さんふらわあ
※貸切バス会社名 日豊観光バスまたは同等クラス
※船中泊(プライベートベッド利用)は、2段ベッドの相部屋利用になります。
※曜日・ダイヤ改正などによりフェリーの出発・帰着時刻および発着場所が変更となる場合があります。
※下山時刻によっては、船内での入浴になる場合があります。船内入浴になった場合、入浴代相当額を返金いたします。



祖母山(宮崎県観光協会)提供

中 日本 100 九州 100 荷 大分

016422 九重定番大人気ツアー!山が染まる!

ミヤマキリシマの九重連山 4日

出発日 6/1(月)

旅行代金 53,000円

- ①東神戸(19時~21時)発~(船中泊)
- ②~大分港=牧ノ戸峠…久住山(1787m)…中岳(1791m)…坊ガツル=法華院温泉(泊) (歩行) 9km・約5時間
- ③…大戸越…平治岳(1642m)…雨ヶ池越…寒ノ地獄…長者原ビジターセンター=大分港~(船中泊) (歩行) 8km・約4時間
- ④~東神戸(6時~8時)着

食事 朝2、昼1(うち弁当1回)、夕1

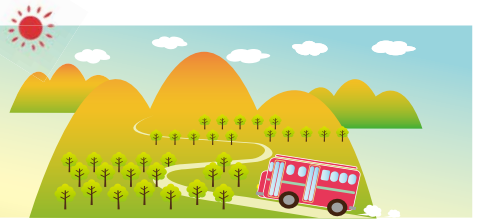
① ② ③ ④

宿泊 ① 船中(プライベートベッド・相部屋)

② 法華院温泉(山小屋・大部屋・男女相部屋)
③ 船中(プライベートベッド・相部屋)

※船中泊(プライベートベッド利用)は、2段ベッドの相部屋利用になります。
※利用船会社名 フェリーさんふらわあ
※貸切バス会社名 大分交通または同等クラス
※曜日・ダイヤ改正などによりフェリーの出発・帰着時刻および発着場所が変更となる場合があります。
※下山時刻によっては、船内での入浴になる場合があります。船内入浴になった場合、入浴代相当額を返金いたします。

関西の山々



中 各 荷 滋賀

014252 芦生杉とブナの森が広がる湖西の山

しらくらだけ

白倉岳

日帰り

出発日 5/16(土)

旅行代金 17,000円

大阪・梅田8時発=村井…松本地蔵…烏帽子岳…白倉岳(950m)…中岳…南岳…朽木橋生=梅田18時ごろ着 (歩行) 7km・約5時間

食事 昼0(各自持参)

※貸切バス会社名 KANSAIバスまたは同等クラス

中 各 荷 滋賀

014208 『鈴鹿の奥座敷』苔が美しい台地

すずか くも たいら

鈴鹿の雲の平・イブネ

日帰り

出発日 5/17(日)

旅行代金 18,000円

大阪・梅田7時30分発=甲津畑・岩ヶ谷林道登山口…ツルベ谷出合…杉峠…佐目峠…イブネ(1160m)…(往復ルート)…登山口=梅田19時ごろ着 (歩行) 14km・約7時間

食事 昼0(各自持参)

※貸切バス会社名 KANSAIバスまたは同等クラス

中 日本 関西 各 荷 三重・奈良

014710 関西の秘境といわれる大峽谷

大杉谷から大台ヶ原へ

2日間

出発日 ① 5/3(日) ② 5/19(火)

旅行代金 49,000円

①大阪・梅田7時30分発=大台町=宮川ダム登山口…千尋滝…猪ヶ淵…桃の木山の家(泊)

(歩行) 6km・約5時間

②…七ツ釜滝…堂倉滝…栗谷小屋…大台ヶ原山(日出ヶ岳・1695m)…大台駐車場=梅田19時ごろ着

(歩行) 9km・約6時間

食事 朝1、昼0、夕1

① ②

宿泊 ① 桃の木山の家 (山小屋・大部屋利用・男女相部屋)

※貸切バス会社名 KANSAIバスまたは同等クラス

※ヘルメットをお持ちの方は、ご持参ください。ヘルメットのレンタル(有料)を希望される方は、お申込み時にお伝えください。(2日間/1000円)

※催行判断は、出発日の1ヶ月前ぐらいを予定しています。予めご了承下さい。



大杉谷・シン淵

初 関西 各 荷 福井

013210 『敦賀三山』の最高峰!展望の良さが人気!

のさかだけ

野坂岳

日帰り

出発日 5/23(土)

旅行代金 19,000円

大阪・梅田8時発=野坂いこいの森登山口…三ノ岳…野坂岳(913m)…(往復ルート)…登山口=梅田19時ごろ着 (歩行) 6km・約4時間

食事 昼0(各自持参)

※貸切バス会社名 KANSAIバスまたは同等クラス

中 日本 関西 各 三重

014004 鈴鹿山脈主峰で巨石・奇石に会う

ごさいしよだけ なかみち

御在所岳・中道ルート

日帰り

出発日 5/24(日)

旅行代金 18,000円

大阪・梅田8時発=中道登山口…地藏岩…富士見岩…御在所岳(1212m)…武平峠=梅田19時ごろ着 (歩行) 4km・約4時間

食事 昼0(各自持参)

※貸切バス会社名 KANSAIバスまたは同等クラス

中 近畿 各 荷 三重・滋賀

014008 滝・ガレ場・展望と魅力たっぷり!

すずか しゃかかだけ

鈴鹿・釈迦ヶ岳

日帰り

出発日 5/31(日)

旅行代金 18,000円

大阪・梅田8時発=朝明キャンプ場…庵座の滝…釈迦ヶ岳(1092m)…猫岳(1058m)…ハト峰…朝明登山口=梅田19時ごろ着 (歩行) 7km・約5時間

食事 昼0(各自持参)

※貸切バス会社名 KANSAIバスまたは同等クラス

中 No.1 各 荷 福井・京都

013200 『若狭富士』!ヤセ尾根・鎖場でスリルを味わう!

あおばやま

青葉山

日帰り

出発日 6/6(土)

旅行代金 19,000円

大阪・梅田8時発=高野又は中山登山口…青葉山東峰…青葉山西峰(693m)…松尾寺=(入浴・各自)=梅田19時ごろ着 (歩行) 7km・約4時間

食事 昼0(各自持参)

※貸切バス会社名 KANSAIバスまたは同等クラス

登山道・林道の開通状況により登山コースを変更する場合があります。

中 関西 各 荷 三重

014006 アルペンの山容と岩稜歩き

かまがたけ

鎌ヶ岳

日帰り

出発日 6/7(日)

旅行代金 18,000円

大阪・梅田7時30分発=宮妻峽キャンプ場…水沢峠…鎌根…鎌ヶ岳(1161m)…カズラ谷分岐…宮妻峽=梅田19時ごろ着 (歩行) 9km・約6時間

食事 昼0(各自持参)

※貸切バス会社名 KANSAIバスまたは同等クラス

中 近畿 各 荷 三重

014001 秀麗な双耳峰と奇石「仙ノ石」を訪ねて

せんかたけ

仙ヶ岳

日帰り

出発日 6/14(日)

旅行代金 18,000円

大阪・梅田8時発=小岐須…アライ谷出合…小社峠…仙ヶ岳(961m)…仙ノ石…仙鶏尾根…アライ谷出合…小岐須=梅田19時ごろ着 (歩行) 11km・約6時間

食事 昼0(各自持参)

※貸切バス会社名 KANSAIバスまたは同等クラス

初 日本 関西 各 荷 奈良

014605 入場数制限がある原生林を歩く

にしおだいはら

西大台ヶ原を歩く

日帰り

出発日 6/20(土)

旅行代金 19,500円

大阪・梅田7時15分発=近鉄・橿原神宮前駅(※)=大台ヶ原ビジターセンター(到着後、事前講義の受講約30分)…(利用調整地区の西大台ヶ原を周回)…中ノ谷…木橋…開拓分岐…開拓跡…中ノ谷…ナゴヤ谷…駐車場=近鉄・橿原神宮前駅(※)=梅田19時ごろ着 (歩行) 8km・約4時間

食事 昼0(各自持参)

※貸切バス会社名 KANSAIバスまたは同等クラス

※同日発の<014604>東大台ヶ原と混乗になる場合があります。

※近鉄・橿原神宮前駅で乗下車できます。事前にご連絡ください。ただし、割引などはありません。

中 関西 近畿 各 荷 奈良

014608 大峯を代表する大展望の一座

おおみねざん

大峯山・釈迦ヶ岳

日帰り

出発日 7/5(日)

旅行代金 18,000円

大阪・梅田8時発=太尾峠登山口…古田ノ森…釈迦ヶ岳(1800m)…(往復ルート)…登山口=梅田19時ごろ着 (歩行) 11km・約4時間

食事 昼0(各自持参)

※貸切バス会社名 KANSAIバスまたは同等クラス

※登山口までの道路状況によっては、催行決定後にツアー中止になる場合があります。

女性限定ツアー

「同じ女性同士だからこそ、同じ目線で安心して楽しめる山旅です。体力や歩くペースに配慮しやすく、初心者の方でも無理なく参加できます。服装や装備の相談もしやすく、気兼ねなく会話をするのも魅力。仲間とともに、心地よい山の時間を過ごせます。」

初 各 自 滋 賀 (女性限定)

014255 あじさい彩る初夏の歴史ハイク **新**

にしやまごどう てんのうざん

西山古道から天王山・あじさい寺をめぐる 日帰り

出発日 6/16(火)

旅行代金 **9,500円**

阪急・東向日駅10時発=○善峯寺(拝観)…西山古道…○柳谷寺(拝観)…天王山(270m)…JR山崎駅16時ごろ解散 (歩行) 11km・約6時間

食 事 昼0(各自持参)

※本ツアーのお申し込み・ご参加は、女性の方のみとさせていただきます。
※行程中の記号【=】は、タクシー利用です。
※善峯寺・楊谷寺の拝観料は旅行代金に含まれます。

● 新雪や残雪状況・登山道・林道の開通状況により登山コースを変更する場合があります。 ●

(女性限定)

初 日 本 No.1 県 荷 奈良・三重

019661 大台ヶ原の自然を一度に味わう **新**

ひがしおだいかはら にしおだいかはら

東大台ヶ原・西大台ヶ原 2日

出発日 7/1(水)

旅行代金 **46,000円**

①大阪・梅田7時30分発=近鉄・橿原神宮前駅(※)=…大台ヶ原ビジターセンター(到着後、事前講義の受講 約30分)…(利用調整地区の西大台ヶ原を周回)…中ノ谷…木橋…開拓分岐…西大台展望所…開拓跡…中ノ谷…ナゴヤ谷…大台ヶ原駐車場…上北山村(泊) (歩行) 8km・約4時間

②…大台ヶ原ビジターセンター…日出ヶ岳(1695m、三重県の最高峰)…正木ヶ原…牛石ヶ原…大蛇堂…大台ヶ原ビジターセンター=近鉄・橿原神宮前駅(※)=梅田18時ごろ着 (歩行) 8km・約4時間

食 事 朝1、昼0、夕1
① 区 区 区 ② 区 区 区

宿 泊 ①上北山村・心湯治館(民宿・男女別相部屋・和室)

※貸切バス会社名 KANSAIバスまたは同等クラス
※本ツアーのお申し込み・ご参加は、女性の方のみとさせていただきます。

中 日 本 200 荷 長野 (女性限定)

019660 槍穂の展望とあの人気の山小屋に!

つばくろだけ

燕岳 3日

出発日 9/4(金)

旅行代金 **79,000円**

①大阪・梅田8時発=安曇野市(泊)
②=燕岳登山口…合戦小屋…燕山荘…燕岳(2763m)…燕山荘(泊) (歩行) 7km・約7時間
③…合戦小屋…燕岳登山口=梅田19時ごろ着 (歩行) 5km・約3時間

食 事 朝2、昼0、夕2
① 区 区 区 ② 区 区 区 ③ 区 区 区

宿 泊 ①安曇野市・常念坊(男女別相部屋・和室)
②燕山荘(山小屋・大部屋・男女相部屋)

※貸切バス会社名 KANSAIバスまたは同等クラス
※天候などにより、燕岳の登頂は3日目になる場合があります。
※本ツアーのお申し込み・ご参加は、女性の方のみとさせていただきます。

※原則、女性添乗員でのご案内を予定しています。ただし、急な体調不良、他に出発する登山ツアーの添乗員との配置などにより、男性添乗員がご案内する場合があります。予めご了承ください。

駅集合・駅解散登山



近郊の山々を対象に駅で集合。ツアーリーダーとともに山歩きを楽しみ、下山後は駅で解散する山歩きです。少しリーズナブルな価格が魅力です。ご参加をお待ちしています。

中 各 自 兵 庫

015215 兵庫東西部で里山周回ハイキング!

かみこおり

上郡アルプス縦走 日帰り

出発日 5/30(土)

旅行代金 **9,500円**

JR姫路駅(10時~11時)発<特急>-JR上郡駅…登山口…生駒山(260m)…大鳥山(280m)…羽山…下山口…JR上郡駅16時ごろ解散 (歩行) 5km・約4時間

食 事 昼0(各自持参)

※利用鉄道会社名 JR西日本

中 各 自 滋 賀

014255 西国三十三所の札所と秀吉ゆかりの山城 **新**

ちやうめいじざん はちまんやま かくよくざん

長命寺山・八幡山(鶴翼山) 日帰り

出発日 6/10(水)

旅行代金 **9,000円**

JR近江八幡駅9時発=(路線バス)=長命寺バス停…長命寺…長命寺山(333m)…奥島山(424m)…渡合橋…北之庄城跡…八幡山(鶴翼山)272m…日牟禮八幡宮=(タクシー)=JR近江八幡駅17時ごろ解散 (歩行) 11km・約6時間

食 事 昼0(各自持参)

※行程中の記号【=】は、タクシーまたは路線バス利用です。

● 登山道・林道の開通状況により登山コースを変更する場合があります。 ●

上 関 西 No.1 県 各 自 大 阪

015024 滝が連続する自然豊かな谷

こんどうさんげい まるたきだにそこう

金剛山系・丸滝谷遊行 日帰り

出発日 6/3(水)

旅行代金 **14,000円**

南海・河内長野駅8時30分発=石ブテ橋登山口…丸滝谷(沢の遊行)…大日岳(1094m)…山頂広場…寺谷…金剛山(伏見峠)バス停16時ごろ解散 (歩行) 7km・約6時間

食 事 昼0(各自持参)

※本ツアーは、沢登りツアーです。
※下記の装備類をご持参ください。当社でのレンタルはありません。
・ヘルメット・沢靴、または濡れてもよい靴(登山靴やランニングシューズなどでは滑りやすい場合があるのでご注意ください)・ハーネス・120cmスリング2本・環付カラビナ・2つ・替えの登山靴、または運動靴(沢の遊行以外の一般登山道用)
※行程中の記号【=】は、タクシー利用です。
※当日または前日に大雨等による沢の増水が予報される場合は、中止または日程を延期いたします。(ツアー前日の15時までに決定いたします)

中 各 自 兵 庫

015203 「山岳信仰」と「近代登山」の六甲再発見ルート!

ろっこう ふたたびざん

六甲・再度山からドントリッジへ 日帰り

出発日 6/17(水)

旅行代金 **8,500円**

JR三ノ宮駅9時発=諏訪山公園…大師道…再度山(470m)…高雄山…ドントリッジ…森林植物園…山田道…神戸電鉄・谷上駅16時ごろ解散 (歩行) 12*km・約6時間

食 事 昼0(各自持参)

※行程中の記号【=】は、タクシー利用です。

初 関 西 各 自 兵 庫

015218 「播磨アルプス」で展望も楽しみながら

たかみくらやま

高御位山 日帰り

出発日 6/21(日)

旅行代金 **8,500円**

JR加古川駅9時30分発=北山鹿嶋神社…中塚山…小高御位山…高御位山(304m)…鷹ノ巣山(264m)…百間岩…展望台…鹿嶋神社=JR曾根駅15時ごろ解散 (歩行) 5km・約5時間

食 事 昼0(各自持参)

※行程中の記号【=】は、タクシー利用です。

初 各 自 滋 賀

014241 モウセンゴケの咲く里山へ

かだみやま

鏡山 日帰り

出発日 6/24(水)

旅行代金 **9,000円**

JR野洲駅10時発=(路線バス)=鳴谷登山口…鳴谷池…奥鳴谷溪谷…鏡山(385m)…星ヶ崎城址…道の駅竜王かがみの里=(タクシー)=JR篠原駅15時ごろ解散 (歩行) 8km・4時間

食 事 昼0(各自持参)

※行程中の【=】は、タクシーまたは路線バス利用

● お申し込み・お問い合わせ
国内・海外 登山旅行

06-6346-8800

はじめての登山



登山・山登りをこれから始めてみたいけど、「山登りをするのに何を揃えたらいい?」「こんな状況に出くわしたらどうする?」など色々疑問に思うことがあると思います。まずは登山の基本的なマナーやルールから、状況に応じた道具・装備の使い方など、日本山岳ガイド協会所属の登山ガイドがお教えします!

<参加対象・条件>

- ・登山未経験者、登山を始めたての方など
- ・70歳ぐらいまでの健康で、階段や段差の登り降りが問題なくできる方、団体行動が出来る方
- ・服装はランニングシャツやジャージなど化学繊維素材の衣類(ジーンズやチノパンなど綿素材の衣類での参加は不可!!)
- ・荷物入れは、両手が空けて、食べ物・飲み物・防寒着・身の回り物などが入るリュックサック(肩掛けカバン、手提げかばんなどは不可)
- ・可能な限り登山用の雨具をご持参下さい。

初 各 兵庫

015481 初心者でも安心!関西の定番登山コース!

六甲・風吹岩

出発日 6/5(木)

旅行代金 5,000円

JR芦屋駅9時=高座の滝…風吹岩…横池…七兵衛山(462m)…金鳥山(338m)…阪急岡本駅15時ごろ解散 (歩行) 6km・約3時間

食事 昼0(各自持参)

※行程中の記号【=】はタクシー利用です。



六甲の街並み



交野山からの景色

初 各 大阪

015483 「河内富士」巨石、滝、展望の見どころ満載

交野山・国見山

出発日 6/9(火)

旅行代金 5,000円

JR北新地駅(8~10時発)-JR津田駅(※)…国見山登山口…国見山(284m)…交野山(341m)…くろんど園地…すいれん池…京阪私市駅15時ごろ解散 (歩行) 11km・約4時間

食事 昼0(各自持参)

※利用鉄道会社名 JR西日本

※JR津田駅で集合できます。事前にご連絡ください。(ただし割引などはありません。)

初参加対象・体力確認ツアー ★中級以上の宿泊ツアー参加希望の方★

- 初めて当社登山ツアーにお申し込みいただく方、または当社の登山ツアーを約1年以上ご参加されていない方で、【中級以上】の宿泊登山ツアーにお申し込みを希望される方を対象としています。
- 本ツアーのご参加で、体力や脚力、登山道具・装備を確認させていただき、ご希望の宿泊登山ツアーに参加出来るか判断させていただきます。
- 本ツアーにて、体力不足や脚力不足、登山道具や装備に不備が見られる場合、自分勝手な行動し団体行動が出来ない場合などは、ご希望されている宿泊の登山ツアーをお断りする場合があります。また、本隊のペースに付いて来られない場合は、ガイド・添乗員からエスケープルートなどによる下山指示をする場合があります。安全に下山するためにもガイド・添乗員の指示には必ず従うようお願いいたします。
- 当日の天候が台風の接近や警報級の大雨などの悪天候が予報されない限り、雨天でも本ツアーは催行します。
- 本ツアーが最少催行人数に満たない場合や当日の天候などでツアー自体が中止になった場合は、別途登山ツアーのご参加をお願いする場合があります。ご希望される宿泊登山ツアーまでに、余裕をもってお申し込みいただくようお願いいたします。
- 当社登山ツアーが初参加の方で、本ツアー以外の【初~中級+】までの日帰り登山ツアーをお申し込みいただける方は、本ツアーにご参加いただくなくても構いません。
- 本ツアーをご参加いただき、問題がないと判断された場合でも、ご希望の宿泊登山ツアーまで継続的に登山やトレーニングするようにお願いします。
- 当社登山ツアーに参加歴のある方で、体力維持や向上のためにご参加いただくことは可能です。奮ってご参加ください。

中 100 各 荷 京都

015452 初参加対象・体力確認ツアー①

比叡山

出発日 1 5/26(火) 2 6/20(土)

旅行代金 5,000円

京阪・出町柳駅9時発=修学院…雲母坂…比叡山・大比叡(848m)…本坂…日吉大社15時ごろ解散 (歩行) 10km・約5時間

食事 昼0(各自持参)

※行程中の記号【=】は、タクシー利用です。

※日吉大社の入場料は旅行代金に含まれています。

中 100 各 荷 兵庫

015451 初参加対象・体力確認ツアー②

六甲・摩耶山

出発日 6/2(火)

旅行代金 5,000円

神戸市営地下鉄・三宮駅(8~9時)発-新神戸駅…雷声寺…旧摩耶道…天狗道…摩耶山(702m)…史跡公園…上野道…摩耶ケーブル下駅15時ごろ解散 (歩行) 6km・約4時間

食事 昼0(各自持参)

※利用鉄道会社名 神戸市営地下鉄(神戸市交通局)

※新神戸駅での集合を希望される方は、事前にご連絡ください。ただし、割引などはありません。

中 100 各 荷 奈良

015453 初参加対象・体力確認ツアー③

大和葛城山

出発日 7/4(土)

旅行代金 5,000円

近鉄・大阪阿部野橋駅(8~9時)発-御所駅=葛城山登山口…北尾根…大和葛城山(959m)…くじらの滝コース…登山口=近鉄・御所駅15時ごろ解散 (歩行) 6km・約4時間

食事 昼0(各自持参)

※行程中の記号【=】は、タクシー利用です。

※御所駅での集合を希望される方は、事前にご連絡ください。ただし、割引などはありません。

★ご参加いただいたお客様がお互い様です。助け合い励まし合って楽しい登山を★

登山エキスパート・熟達者向け・岩稜コース

「熟達者向け岩稜コース」は、脚力・体力とともに岩稜を歩く歩行技術、そして強い精神力が要求されます。また、ロープやハーネスなどの登山用具を使用した危険箇所では、適切な用具の取り扱い、高い集中力も必要です。熟達者向け岩稜コースにご参加のお客様は、必ず事前岩稜講習会にご参加ください。また、「熟達者向け岩稜コース」の登山中は、現地の登山ガイドのみで実施する場合があります。ご参加にあたっては、事前に山岳保険のご加入をおすすめします。



●熟達者向け・岩稜コースの参加条件● (①～④を満たす方)

- ①年齢は、65歳ぐらまで。
 - ②過去2年間で、【上級以上】ツアーを1回以上、または【中級以上】ツアーを2回以上のご参加がある方。
(参加を希望される熟達クラスのツアーの出発日までの参加回数です。)
 - ③過去1年以内に岩稜講習会にご参加された方。
 - ④熟達・岩稜コースの山行時に必要な装備類(ヘルメット・ハーネス・ロック付カラビナ2枚・スリング120cm1本・皮手袋)をご自身で用意し、ご持参できる方。
(本ツアーでは、装備のレンタルはありません。)
- ※本ツアーは【お電話のみ】の受付になります。ホームページやFAXでのお申し込みはできません。
- ※弊社の登山ツアー参加歴がない方の登山歴(個人山行・他社登山ツアーへの参加歴などを含む)の提示・提出だけのお申し込みは、お受けしません。また、弊社の登山ツアーへの参加歴があっても、個人山行・ツアー登山などに関わらず直近の登山歴により、お申し込みをお断りする場合があります。予めご了承ください。

万一の事故等に備えて
山岳保険の加入をお勧めします。

熟達者向け 日本100名山 富山

011210 試練と憧れ!いざ挑戦!
つるぎだけ はやつきおね べっさんおね
剣岳(早月尾根から別山尾根) 4日

出発日 **8/5(水)**
旅行代金 **130,000円**
①大阪・梅田7時30分発=上市町(泊)
②馬場島登山口=早月尾根=早月小屋(泊)
(歩行)5km・約6時間
③剣岳(2999m)…前剣…一服剣…剣沢小屋(泊)
(歩行)5km・約7時間
④別山乗越…室堂=(立山高原バス)=美女平=(立山ケーブルカー)≠富山地鉄・立山駅=富山駅=JR富山駅(新幹線)-JR金沢駅(特急)-JR京都駅(※)-JR大阪駅(20時~21時)ごろ着 (歩行)4km・約3時間

食事 朝3、昼0、夕3
①☒☒☒ ②☒☒☒
③☒☒☒ ④☒☒☒

宿泊 ①上市町・馬場島荘(男女別相部屋・和室)
②早月小屋(山小屋・大部屋・男女相部屋)
③剣山荘(山小屋・大部屋・男女相部屋)

※最少催行人員6名
※貸切バス会社名 KANSAIバスまたは同等クラス
※利用ケーブルカー/バス会社名 立山黒部貫光株式会社
※利用鉄道会社名 JR西日本、富山地方鉄道
※JR京都駅で下車できます。
※1日目に登山に不要な荷物(下山後の着替えなどを、最終日の下山後に立ち寄り入浴施設に発送します。
※最少催行人員6名
※往路は<011202>立山縦走と混乗になる場合があります。

上級者向け 日本300名山 荷長野・富山

011407 キレットの緊張感と温泉の解放感!
かえらす はくほやりおんせん
不帰キレットから白馬鍾温泉へ 4日

出発日 **8/29(土)**
旅行代金 **150,000円**
①大阪・梅田8時発=白馬村(泊)
②白馬八方駅≠(八方アルペンライン)≠八方池山荘…八方池…唐松岳頂上山荘(泊)
(歩行)4km・約4時間
③唐松岳(2696m)…不帰キレット…天狗山荘…白馬鍾温泉(泊)
(歩行)7km・約8時間
④小日向ノコル…猿倉=梅田20時ごろ着
(歩行)6km・約4時間

食事 朝3、昼0、夕3
①☒☒☒ ②☒☒☒
③☒☒☒ ④☒☒☒

宿泊 ①リゾートイン静観(男女別相部屋・和室)
②唐松岳頂上山荘(山小屋・大部屋・男女相部屋)
③白馬鍾温泉小屋(山小屋・大部屋・男女相部屋)

※貸切バス会社名 KANSAIバスまたは同等クラス
※利用ロープウェイ会社名 白馬観光開発株式会社
※白馬鍾温泉小屋では、入浴ができます。

●熟達者向け・岩稜コースのご参加にあたって●

- ヘルメット・ハーネス・安全環付カラビナ2枚・120cmスリング1本・皮手袋を各自でご持参ください。(弊社でのレンタルはありません)
- トレランシューズやローカットのハイキングシューズなどでご参加しないでください。
- 天候によっては【熟達クラス】以上に技術・脚力が必要とされる場合があります。ご自身の力量・技量を十分お考えのうえ、お申し込みください。

上級以上向け・体力確認ツアー

- 【上級以上】の宿泊登山ツアーにお申し込みを希望される方や、ご自身の体力・脚力を確認したい方を対象としています。当社登山ツアーが初参加の方でもお申し込み・ご参加可能です。
- 本ツアーのみのご参加だけで、上記岩稜コースへの参加は出来ませんのでご注意ください。また、本ツアーへの参加が【上級以上】の宿泊登山ツアーへの必須の参加条件ではありません。
- 本ツアーの目的は、ある程度登山経験を積まれている方を対象とした体力確認のため、登山経験が少ない方(初心者・初級者)や、体力・脚力に自信がない方のご参加はご遠慮ください。
- 本ツアーのご参加で、体力や脚力、登山道具・装備を確認させていただき、ご希望の宿泊登山ツアーがあれば参加出来るか判断させていただく場合があります。
- 本ツアーにて、体力不足や脚力不足、登山道具や装備に不備が見られる場合、自分勝手な行動し団体行動が出来ない場合などは、ご希望されている宿泊登山ツアーのご参加をお断りする場合があります。また、本隊のペースに付いてこれない場合は、ガイド・添乗員からエスケープルートなどによる下山指示をする場合があります。安全に下山したいいただくためにもガイド・添乗員の指示には【必ず従うよう】お願いいたします。
- 当日の天候が、台風の接近や警報級の大雨などの悪天候が予報されない限り、催行決定であれば雨天でも本ツアーは催行します。
- 本ツアーが最少催行人数に満たない場合や、当日の天候などでツアーが中止になった場合は、別の出発日のご参加をお願いする場合があります。ご希望される宿泊登山ツアーまでに、ゆとりをもってお申し込みいただくようお願いいたします。
- 本ツアーをご参加いただき、問題がないと判断された場合でも、ご希望の宿泊登山ツアーまで継続的に登山やトレーニングするようにお願いします。
- 当社の登山ツアーに参加歴のある方で、体力維持や向上のためにご参加いただくことは可能です。奮ってご参加ください。

中級者向け 日本300名山 各自兵庫

015461 夏のアルプスに挑むあなたに本格トレーニング!
ろっこうさん
六甲山 日帰り

出発日 ① 5/20(水) ② 6/11(木)
③ 6/27(土)

旅行代金 **8,000円**
JR甲南山手駅8時30分発…魚屋道登山口…風吹岩…雨ヶ峠…七曲分岐…六甲越…六甲山(961m)…蛇谷北山(840m)…土樋割峠…東おたふく山(697m)…東おたふく山登山口=阪急芦屋川駅17時ごろ解散 (歩行)11km・約7時間



食事 昼0(各自持参)

※行程中の記号【=】は、路線バス利用です。
※累積標高差1,150m
※最少催行人員4名

- 当日の装備について●
- このツアーに限り、ザック・登山道具・食料・飲料などを含む荷物の重さを【10kg以上】にして当日ご参加ください。
- ツアーの当日は、ザックの重さを計量し、10kgに満たない場合はこちらで用意した重り(水入りのペットボトルなど)を持っていただきます。
- 前記の場合があるため、当日お持ちするザック(容量)は、余裕がある状態でご参加ください。荷物で満杯、もしくは入りきらなような状態でご参加しないでください。
- 通常の日帰り装備・道具の他に、重りにする荷物は特に指定をませんが、水入れたペットボトルなどをおすすめします。(10kgの重さは、小屋泊程度の荷物の重さを想定しています。)

夏山の「熟達・岩稜コース」にお申し込みを検討されているお客様へ

★★事前岩稜講習会にご参加を★★

「毎日山の旅」がご案内する熟達・岩稜コースは、脚力・体力及び岩稜帯を歩く技術が厳しく要求されるエキスパート向けのコースです。来たる2026年の夏山で、 マークのあるコースにお申し込みをされるお客様は、事前岩稜講習会に必ずご参加ください。事前岩稜講習会では、 コースに向けた岩稜帯の歩行や各種登山装備の取り扱い方法についてもご案内いたします。

2026年の夏山の熟達岩稜コースの参加基準 (岩稜講習会の参加基準ではありません)

- ①ご参加いただける年齢は、60歳位まで。
- ②2025年度・2026年度の事前岩稜講習会にご参加された方、及び過去2年間で当社の登山旅行の【上級以上】のコースに1回以上、もしくは【中級+】のコースに2回以上ご参加された方。(※参加ご希望の熟達・岩稜コースの出発日までの参加回数です)
- ③熟達・岩稜コースの山行時に必要な装備類をご自身で用意し、ご持参できる方。(必要な装備類は講習会で使用する装備です。)
- ④熟達・岩稜コースは、ホームページ、FAXからのお申し込みはできません。お電話で直接お申し込みください。直近の山行歴などを確認させていただきます。

事前岩稜講習会のご案内

- ①事前岩稜講習会は、お電話、ホームページ、FAXからもお申し込みいただけます。
- ②熟達・岩稜コースのお申し込みはされずに、技術向上のために事前岩稜講習会だけで参加を希望される方もお申し込みいただけます。
- ③雨天時の講習会は岩が滑って危険ですので**事前講習会当日が、雨天の場合は中止いたします。**
(※天気予報等を参考にして**前日の午後3時の段階で催行の有無を決定します。**)
- ④熟達・岩稜コースをお申し込みされるお客様で、事前岩稜講習会が雨天等により中止となった場合は、お手数ですが他の日程を選んでいただきご参加いただけますようお願いいたします。
- ⑤講習会で使用する装備類は、
・カラビナ2枚(安全環付・カラビナ写真の左)・スリング1本(120cm1本・スリング写真下)
・ヘルメット・ハーネス・皮革製手袋(写真なし)を使用します。
※ロープ(ザイル)は当社でご用意いたします。
- ⑥レンタル装備をご希望される方は下記をご覧ください。(ハーネスはS・M・Lの3種類のサイズがあります。レンタル希望時にお申し出ください)
- ⑦ご自身で上記の装備類をお持ちの方はご持参してください。(※お申し込み時に装備の有無をご連絡ください。)



事前岩稜講習会

※各コースともに最少催行人員は3名。

レンタル装備のご案内

※装備類のレンタルをご希望される方はお申し込み時にご予約ください(カラビナ・スリング・ヘルメット・ハーネス(ウエストのサイズ有)のセット2,000円、単品1,000円)。皮手袋は各自でご用意下さい。
※講習会では装備類の説明・使用方法などについても講習いたします。



蓬萊峡での岩場の歩き方を練習

015400  各自  兵庫

六甲ロックガーデン講習会 日帰り

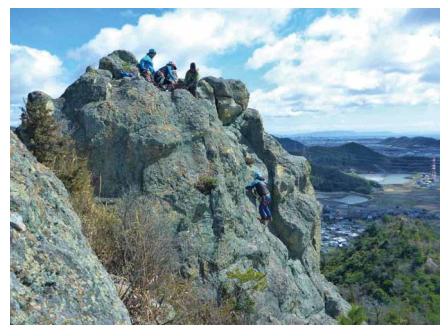
出発日 ① 5/8(金) ② 5/21(木)

旅行代金 **14,000円**

JR芦屋駅8時30分発=高座の滝…ロックガーデン<岩場の歩行練習とロープ・ハーネス・カラビナを使った岩場の登降練習>…高座の滝…阪急芦屋川駅16時ごろ解散 (講習時間) 約4時間

食 事 昼0(各自持参)

※行程中の記号【=】は、タクシーまたは路線バスを利用。



桶居山での講習風景

015401  各自  兵庫

蓬萊峡岩稜講習会 日帰り

出発日 ① 5/28(木) ② 6/4(木)

旅行代金 **16,000円**

JR宝塚駅8時30分発=蓬萊峡<岩場の歩行練習とロープ・ハーネス・カラビナを使った岩場の登降練習>=JR宝塚駅16時ごろ解散 (講習時間) 約4時間

食 事 昼0(各自持参)

※行程中の記号【=】は、タクシーまたは路線バスを利用。

015402  各自  兵庫

桶居山岩稜講習会 日帰り

出発日 5/17(日)

旅行代金 **16,000円**

JR姫路駅9時発=桶居山の岩場<岩場の歩行練習とロープ・ハーネス・カラビナを使った岩場の登降練習>=JR姫路駅16時ごろ解散 (講習時間) 約4時間

食 事 昼0(各自持参)

※行程中の記号【=】は、タクシーまたは路線バスを利用。

講習会では――

- ・ハーネスを着用しスリングの結び方
- ・ハーネス、スリング、カラビナを使った自己確保
- ・ロープを使った岩稜帯の通過練習
- ・ロープを使って確保を取りながらの登降練習
- ・簡単なロープワーク等を行う予定です。
※ロープは当社でご用意します。

★装備と技術はご自身の安全を確保します。取り扱い方法は繰り返し何度も練習しましょう★



歩くたびに身体を整える
山を楽しむための
「歩き」アップデート!

毎日山の旅

▶ はじめて「毎日山の旅」にご参加される方や、1回だけのご参加も歓迎です!

ハイキングのための 「カラダ」講習会



こんな方におすすめです!

- ①登山をはじめてばかりの初心者さん
…足を痛めず楽しく山を楽しむコツをつかみましょう!
- ②まだまだ登りたいシニア世代のハイカーさん
…登山後に疲れにくい、次の山も楽しむためのストレッチやお身体のメンテナンスをしましょう!
- ③登山・ウォーキングの仲間づくりをしたい方
…歩きながら、山や自然の会話をはずませましょう!

※当日が雨天の場合は、中止または日程を延期いたします。
(前日の15時の段階で決定いたします)

019941

姿勢・重心・足運び基本を学んで

日帰り

第1回

大阪

「整える」鶴見緑地公園

花博記念公園鶴見緑地は、1990年開催の「国際花と緑の博覧会」の跡地で、現在は都市公園として整備され、日頃の運動からマラソンの練習まで様々な方が訪れます。自然を楽しみながら、登山の土台づくり、山の麓まで疲れにくい歩き方、山道で転びにくい歩き方を身に付けましょう!

出発日	旅行代金
5月23日(土)	5,000円

地下鉄・京橋駅10時発—鶴見緑地駅…○花博記念公園 鶴見緑地(園内を歩きながら講習会。歩き方の基本・準備運動・転ばない歩き方など)…鶴見緑地駅15時ごろ解散

食事 昼食：0回 (各自持参)

講習 約3時間

■最少催行人員5名 ■添乗員が全行程同行いたします。
※利用鉄道会社 OsakaMetro(大阪市高速電気軌道)
※地下鉄鶴見緑地駅で集合できます。(ただし、割引などはありません)

019942

全身・体幹・関節の動きを意識して

日帰り

第2回

大阪

「伝える」むろいけ園地

府政100周年を記念して整備された『府民の森 むろいけ園地』は、9つの園地からなる自然公園で、自然豊かで緩やかなハイキングコースが整備されています。急な階段や山道で息を上げない登り方、足を痛めにくい下り方を身に付けて、緩やかな山道でもリズムよく歩くコツを学びましょう!

出発日	旅行代金
6月7日(日)	5,000円

JR四条駅10時発—緑の文化園…○府民の森 むろいけ園地(園内を歩きながら講習会。歩き方の基本・準備運動など)…緑の文化園—JR四条駅15時ごろ解散

食事 昼食：0回 (各自持参)

講習 約3時間

■最少催行人員5名 ■添乗員が全行程同行いたします。
※行程中の記号【=】は、路線バス利用です。

019943

ボールを使って全身を運動させる

日帰り

第3回

大阪

「つなぐ」ノルディックウォーク

ノルディックウォーキングは、元はノルディックスキーの夏のトレーニングとして考案された、2本のポールを使う歩き方です。ポール歩行を通して、肩こり解消・姿勢改善ができる歩き方を身に付け、日頃のトレーニングや登山後の整体に生かしましょう!

出発日	旅行代金
6月17日(水)	5,000円 ※レンタルポール別途500円

毎日新聞ビル前10時発—新北野…(淀川河川敷をポールを用いて歩きながら講習)…毛馬閘門…JR城北公園通駅15時ごろ解散

食事 昼食：0回 (各自持参)

講習 約3時間 (歩行約7km)

■最少催行人員5名 ■添乗員が全行程同行いたします。
※利用ポールは、普段ご使用の登山用ポール(2本)でも構いません。
※行程中の記号【=】は、タクシー利用です。

019944

ボールを使って全身運動の基本を!

日帰り

第4回

大阪

「育てる」ストレッチ&トレーニング

山に行けない日でも、立ち上がり・片足バランス・伸び・ジャンプなど、「山に生かせる動き」を日常に落とし込み、「整える・鍛える」コツを身に付けて、次の登山に生かしましょう!

出発日	旅行代金
7月5日(日)	5,000円

地下鉄・梅田駅10時発—緑地公園駅…○服部緑地(園内で歩行含め、ストレッチ・トレーニングの講習)…緑地公園駅15時ごろ解散

食事 昼食：0回 (各自持参)

講習 約3時間

■最少催行人員5名 ■添乗員が全行程同行いたします。
※利用鉄道会社 OsakaMetro(大阪市高速電気軌道)
※地下鉄緑地公園駅で集合できます。(ただし、割引などはありません)

〈国内〉ご旅行条件（募集型企画旅行契約・要約）

ここに掲載の旅行は毎日新聞旅行（毎日新聞大阪開発KK）が企画・募集・実施するものです。ご旅行条件は、パンフレット、本旅行条件書、確定書面（最終日程表）、当社旅行業約款（募集型企画旅行の部）によります。

◆**お申し込み及び契約の成立** お電話で予約申し込みを受付ます。旅行契約は、当社が予約を承諾し申し込み金を受理したときに成立するものとします。

◆**旅行代金のお支払い** ご予約後、旅行申込書、振込のご案内等の書類をお送りしますので、必要事項をご記入のうえ所定の期日までに、お一人様につき旅行代金の約20%のお申込金、又は旅行代金のお全額をお振込み下さい。（なお、振込手数料は、お客様のご負担となります）。旅行代金の残額は、旅行開始日の前日から起算して10日前までにお支払い下さい。お申込金は旅行代金、取消料、又は変更料の一部として取り扱います。

◆**旅行代金に含まれているもの** 旅行日程に明示した運送機関の運賃、観光、宿泊、食事料金、添乗員及び講師同行コースの同行費用等。これらの費用は、お客様の都合で一部利用されなくても払い戻しはいたしません。

◆**旅行代金に含まれていないもの（その一部を例示します）** 旅行日程に明示されていない観光・飲食料金及びそれにもなう税、サービス料他。電話代、クリーニング代、ホテルのポールのチップなど個人的に使う諸費用。傷害、疾病に関する治療費。ご自宅から集合・解散場所までの往復の交通費、宿泊費。オプションツアー料金。個室部屋使用の追加料金等。

◆**事故等の対処について** 登山旅行については、登山中のご本人の事故、災害、疾病等（別行動中の事故、災害、疾病等含む）があった場合、その捜索、救援、事後処理等に要する一切の費用はお客様（又はご家族）の負担となりますことを予めご承諾下さい。

◆**催行中止と日程変更** 最少催行人員（旅程ごとに明示）に満たないときは、催行中止または日程変更をお願いすることがあります。催行中止は、1泊以上のご旅行は旅行開始日の14日前まで、日帰り旅行は4日前までにご連絡いたします。

◆**旅行日程・旅行代金の変更** 天災地変などの不可抗力、運輸機関の運賃改定等で旅行代金の変更または現地の状況・運輸機関のダイヤ改正等により、日程、宿泊地を当初の予定より変更する場合があります。最終行程はご旅行日程表でご案内いたします。

◆**当社の責任** 当社または手配代行者がお客様に損害を与えたときは損害賠償いたします（お荷物に係る賠償限度は1人15万円）。ただし次のような場合は原則として責任を負いません。天災地変、暴動、運送・宿泊機関の事故または火災、運送機関の遅延・不通またはこれらのために生じる旅行日程の変更もしくは旅行の中止、目的地滞在の短縮、官公署の命令、自由行動中の事故、食中毒、盗難等。

◆**特別補償** 旅行業約款（募集型企画旅行の部）別紙の特別補償規定でお客様が募集型企画旅行参加中に急激かつ偶然な外来の事故により、その身体、生命又は手荷物の上に被った一定の損害について補償金及び見舞金を支払います。

◆**旅程保証** ご旅行日程表をお渡し後、旅行内容に重要な変更があった場合には、約款に定める変更補償金をお支払いいたします。

◆**旅程管理** 特に明示したコースを除き添乗員が同行し、安全で円滑な旅行の実施の確保に努めます。＊航空利用のコースでは添乗員が現地空港で合流、離班となる場合があります。

◆**宿泊施設** 旅館・民宿等では特に明示した場合を除き、部屋定員による男女別相部屋です。山小屋での宿泊の場合は、男女別相部屋または大部屋で男女区別なしの相部屋になる場合があります。

◆**バスガイド** 講師が同行する旅行、登山、ハイキング、ウォーキング、巡拝旅行は原則としてバスガイドは乗車いたしません。

◆**「花」「紅葉」「降雪期、残雪期」など** 気候により時期が前後する場合がありますので予めご了承下さい。

◆**旅程中の記号は、→飛行機、一列車、～船、＝バス、…徒歩 ≠ロープウェイ（リフト・ゴンドラなど）です。**

◆**交通機関の発着時刻** 目安は、早朝＝4時～7時、午前＝7時～12時、午後＝12時～20時、夜＝20～23時、深夜＝23時～4時で表示してありますが変更になる場合もあります。

◆**ご旅行日程表** 旅行開始日の5日位前までにご案内いたします。

◆**航空運賃** 包括旅行割引運賃又は、個人包括旅行割引運賃等を使用しております。

◆**航空会社のマイルサービス** 同サービスに関するお問い合わせ・入会手続き、サービス等を受けられる場合は、お客様ご自身で直接航空会社へお願いします。取り次ぎや代行はいたしません。

◆**取消料・変更料** お申し込み後、お客様のご都合で旅行を取り消し又は変更される場合は、旅行代金に対して、お一人様につき下表の料率で取消料又は変更料を申し受けます。＊お取り消し又は変更のご連絡は、電話・当社ウェブサイトから可能です。電話の場合は、当社の営業日・営業時間にお申し出ください。

国内旅行	取消日および変更日	旅行開始日の前日から起算して			旅行開始日前日	旅行開始日当日	旅行開始後無連絡不参加
		21日前まで	20日前～8日前	7日前～2日前			
	宿泊及び航空機利用	無料	20%	30%	40%	50%	100%
	日帰り※航空機利用は除く	11日前まで	10日前～8日前	30%	40%	50%	100%
		無料	20%				

◆ここに記載のない事項は、当社の旅行業約款（募集型企画旅行の部）によります。

◆ここに掲載の旅行は、2026年4月1日現在の交通機関の運賃、利用施設等の料金を基準に算定しております。

※このパンフレットで使用の写真は、イメージです。

お申し込み・お問い合わせ

登山旅行

06-6346-8800

旅行企画・実施 **毎日新聞旅行**

毎日新聞大阪開発株式会社
〒530-8283
大阪市北区梅田3丁目4番5号
毎日新聞ビル3階



観光庁長官登録旅行業第704号
一般社団法人 日本旅行業協会正会員



旅行業公正取引
協議会 会員

FAX 06-6346-8801

受付時間 平日：10時～18時

土・日・祝日・年末年始(12/28～1/3)は休業

ホームページからお申し込みできます

毎日新聞旅行 大阪

検索

※お客様の個人情報はお客様との連絡のために利用させていただくほか、お客様がお申し込みいただいた旅行において、運送・宿泊機関等の提供するサービスの、手配及び受領等に必要範囲内で利用させていただきます。運送・宿泊機関・登山届などへの個人情報の提供について同意の上お申し込みください。

素敵な旅のお手伝い致します。

KANSAIグループ(寝屋川バス・KANSAIバス)は、皆様の快適な旅のお供として、安全・安心を最優先に考え運行しております。各種貸切や送迎バス等の運行を承ります。お気軽にお問合せください。



KANSAIグループ(寝屋川バス・KANSAIバス)は、貸切バス事業者安全性評価認定制度の認証取得事業者です。



寝屋川バス株式会社

<https://www.neyagawabus.co.jp>

お問合せ窓口 TEL:072-825-7717

営業区域

大阪府・兵庫県



KANSAIバス株式会社

<https://www.kansaibus.co.jp>

お問合せ窓口 TEL:072-812-1181

営業区域

大阪府・京都府